

## NOTE DE VERSION - IDAPPORTS 2.18.000

### Facturation





# SOMMAIRE

1.	Général	3
1.1.	Général	3
1.2.	Données de base	3
2.	Vendanges	5
3.	Facturation	6
3.1.	Ventilation RIB d'une fiche tiers	6
4.	Echéances & Remises	8
5.	Stocks	9
6.	Capital social	9
7.	Comptabilité	10
8.	Outils	10



# 1. GENERAL

## 1.1. Général

- › Lorsque des filtres / tris sont appliqués sur un tableau de bord, le libellé l'indique désormais en rouge dans la barre jaune. (*Amélioration* #22319)



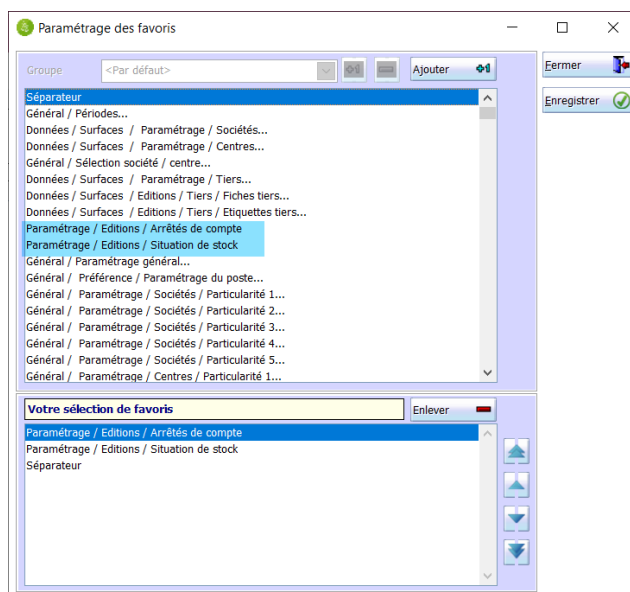
## 1.2. Données de base

- › A l'enregistrement d'une fiche tiers "livreur", un message indique l'absence d'identifiant comptable si une des sociétés de paiement du tiers dispose d'un protocole comptable. (*Amélioration* #17545)
- › Lors de l'enregistrement d'une fiche tiers, si les comptes tiers ont été modifiés, la synchronisation avec les échéances est proposée. (*Nouveauté* #19875) Exemple : changement de RIB.
- › En mise à jour de grille de prix, la saisie d'une nouvelle ligne se fait avec des assistants de saisie pour les listes déroulantes. (*Amélioration* #22007)



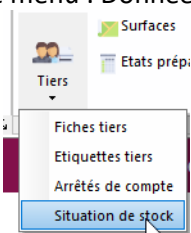
- › Si on frappe des caractères du mot recherché, cela filtre la liste. Exemple ci-dessus : recherche du libellé « millesime 2020 » dans la liste des articles.
- › Les options "Situation de compte" et "Arrêtés de compte" sont dorénavant disponibles dans les favoris. (*Amélioration* #22191)





### RAPPELS

- › Ces options sont disponibles depuis le menu : Données/Surfaces \ Editions \ Tiers



- › La situation de stock éditée sur le même état par tiers : l'état de stock suivi du solde de RI, selon les critères de sélection préalables.
- › L'arrêt de compte éditée sur le même état par tiers : l'état de stock suivi du solde de RI, puis les échéances en attente de remise, puis la situation de capital social, selon les critères de sélection préalables.



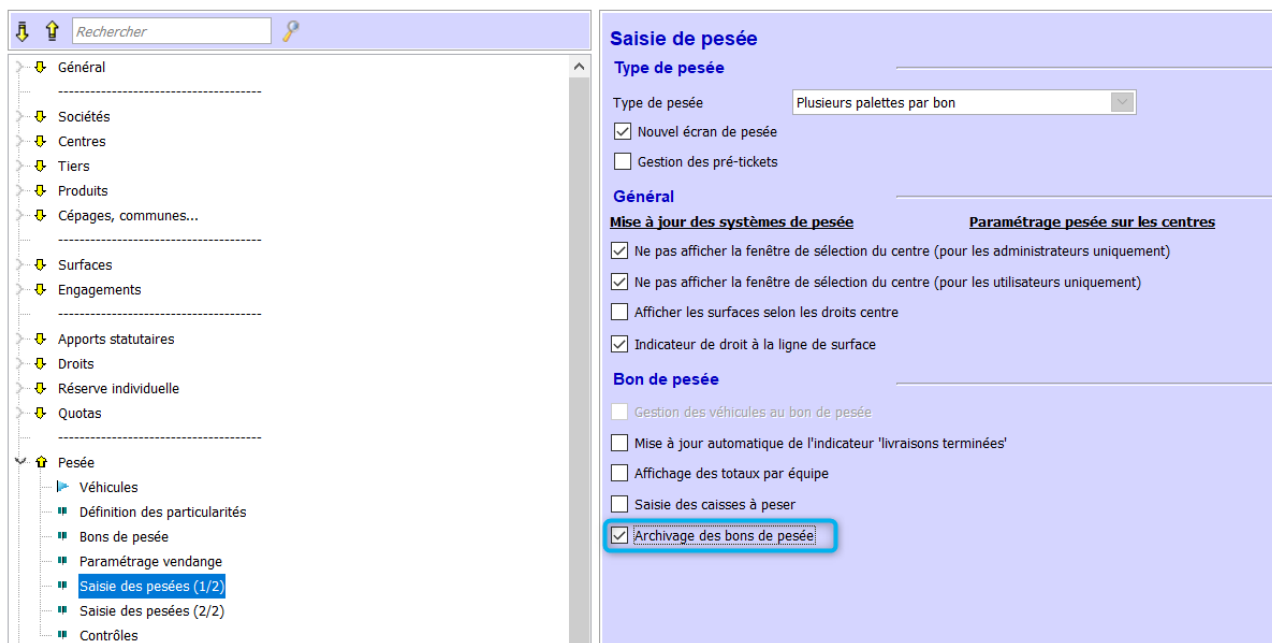
## 2. VENDANGES

- › Les bons de pesée peuvent être archivés automatiquement en PDF (stockage en base de données). (*Nouveauté* #22621)



Général \ Paramétrage \ Paramètres généraux \ Pesée \ Saisie de pesées (1/2)

Paramétrage général



**Saisie de pesée**

**Type de pesée**

Type de pesée: Plusieurs palettes par bon

☒ Nouvel écran de pesée

☐ Gestion des pré-tickets

**Général**

**Mise à jour des systèmes de pesée**

☒ Ne pas afficher la fenêtre de sélection du centre (pour les administrateurs uniquement)

☒ Ne pas afficher la fenêtre de sélection du centre (pour les utilisateurs uniquement)

☐ Afficher les surfaces selon les droits centre

☒ Indicateur de droit à la ligne de surface

**Bon de pesée**

☐ Gestion des véhicules au bon de pesée

☐ Mise à jour automatique de l'indicateur 'livraisons terminées'

☐ Affichage des totaux par équipe

☐ Saisie des caisses à peser

☒ Archivage des bons de pesée

- › Si vous activez cette option : dans la liste des bons de pesée, une nouvelle colonne « Document Archivé » s'affichera et vous permettra de visualiser le bon de pesée au format PDF. Il suffit de cliquer sur le lien « **Visualiser** » pour l'ouvrir.

Liste des bons de pesée

<Tous les livreurs> Période du 21/08/2022 au 09/09/2022 ☒ Toutes dates

N° Bon	Code Livreur	Nom du Livreur	Date de pesée	Heure	Livré Kilos	Nbre Caisses	Moyenne caisse	eMail	Document Archivé
B00154									<a href="#">Visualiser</a>
B00153									<a href="#">Visualiser</a>
B00152									<a href="#">Visualiser</a>
B00151									<a href="#">Visualiser</a>
B00150									<a href="#">Visualiser</a>

Buttons: Fermer, Visualiser, Imprimer, eMail

### REMARQUES :

- › Cela peut être utile par exemple pour mettre les bons de pesée à disposition sur votre extranet.
- › En parallèle, cela augmente la taille de votre base de données.



## 3. FACTURATION

- › En saisie de contrat (contrat de base et contrat livreur), affichage du modèle de facturation de la rubrique dans la liste des rubriques de paiement. (*Amélioration* #14840)
- › En saisie de commande, si des paramètres sont manquants pour le calcul de la DAP, le message les indique explicitement les informations manquantes (Année, centre, livreur, produit, classement, etc.). (*Amélioration* #14845)
- › Ajout du critère "année" dans les grilles de prix. (*Amélioration* #15207)
- › Message rendu plus explicite si le document PDF attaché à un contrat est trop volumineux. (*Amélioration* #16026)
- › Possibilité de dupliquer une commande sur une autre année de facturation. (*Nouveauté* #20681)
- › Suppression de colonnes inutiles dans le tableau de bord des commandes (bordereau édité, année de début et année de fin de l'ordre, classement et type d'opération de l'ordre). (*Amélioration* #21746)
- › En saisie de commande :
  - › les colonnes du tableau de détails peuvent être déplacées (*Amélioration* #22217)
  - › les totaux du tableau de détail sont mis en gras (*Amélioration* #22218)
- › En génération de commande depuis les stocks ou le capital social, le libellé d'édition de la rubrique est utilisé pour initialiser le libellé de la ligne de facture. (*Amélioration* #23397)

### 3.1. Ventilation RIB d'une fiche tiers


- › Possibilité d'indiquer des ventilations RIB au niveau de la fiche tiers (pour chaque type de tiers Livreur / Pressoir / Courtier / Destinataire). (*Nouveauté* #15374)

Ces informations serviront pour l'initialisation des modes de règlement des contrats et pour les calculs d'échéances d'une commande manuelle.

Lors de l'enregistrement de la fiche tiers, si ces informations ont été modifiées, une synchronisation est possible avec les contrats.

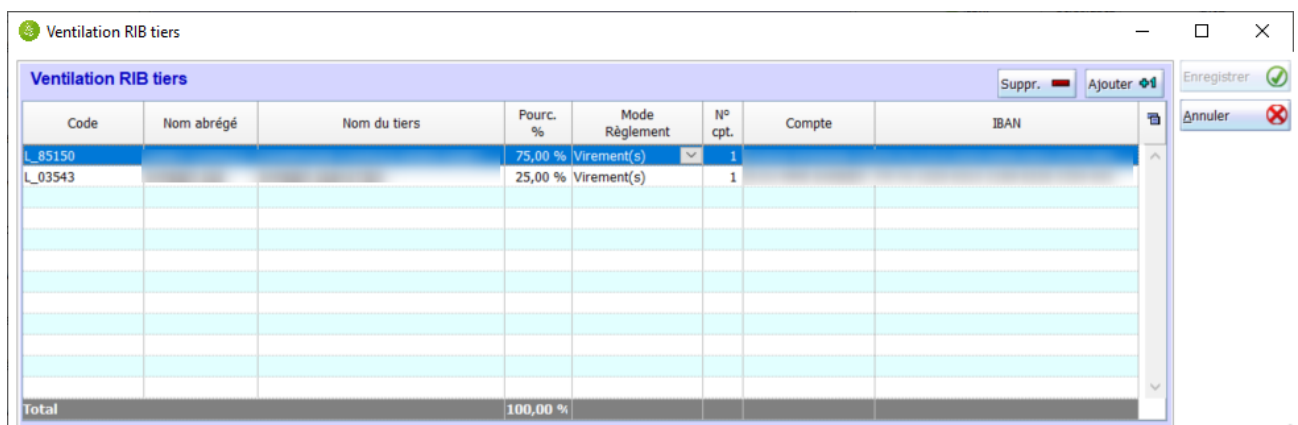
 *Données/Surfaces \ Paramétrage \ Tiers \ Onglet « Paiement »*





- › Les champs ont été réorganisés dans la fenêtre pour les règlements et les commandes manuelles.
- › Ajout de 2 colonnes pour chaque type du tiers : livreur, pressoir, destinataire ou courtier : « Ventil. Achat » et « Ventil. Vente »
- › Ventil. Achat : permet de paramétrer les modalités de paiement des commandes et factures d'achats à d'autres tiers et/ou sur d'autres modes de règlement, avec une saisie de la répartition en %.
- › Ventil. Vente : permet de paramétrer les modalités de paiement des commandes et factures de ventes à d'autres tiers et/ou sur d'autres modes de règlement, avec une saisie de la répartition en %.

Exemple :



Code	Nom abrégé	Nom du tiers	Pourc. %	Mode Règlement	N° cpt.	Compte	IBAN
L_85150			75,00 %	Virement(s)	1		
L_03543			25,00 %	Virement(s)	1		
Total			100,00 %				

- › Les modalités de paiement des prochaines commandes et factures du tiers seront calculées à 75% sur le 1<sup>er</sup> compte bancaire et à 25% sur le 2<sup>e</sup> compte (du même tiers ou d'un autre).
- › A l'enregistrement des modifications sur le tiers (bouton « Enregistrer »), la synchronisation des contrats est proposée pour mettre à jour aussi la ventilation RIB des contrats (onglet Tiers Facturés).



Ventilation RIB : contrats à impacter

Sélection des contrats Année 2023

Aucun ☒ Tous ☒

Sel	Société	Contrat	Ind.	Libellé	Code Livreur	Nom Réduit	Type
<input checked="" type="checkbox"/>	1						Livreur
<input checked="" type="checkbox"/>	1						Livreur

Fermer Appliquer Visualiser

Modification d'un contrat

Réf. contrat	Indice	Durée	Année début	Année fin	Surface contrat ha	Surface année ha	Libellé réduit

Général Rubriques Divers Tiers facturés Avenants Mémo Informations Documents

Liste des tiers de facturation du contrat

Code	Nom du tiers	Pourc. %	Mode Règlement Achat	Susp. Achat	Mode Règlement Vente	Susp. Vente	Modèle De facturation	Ventil. RIB Achat	Ventil. RIB Vente
Livreur		100 %		<input type="checkbox"/>		<input type="checkbox"/>	<Aucun>		

Total Livreur

Destination CONSERVE COOP

Total Destination

Ventilation RIB achat

Année de facturation 2023 Société de facturation

Ventilation RIB achat

Code	Nom abrégé	Nom du tiers	Pourc. %	Mode Règlement	NP cpt.	Compte
			25,00 % Virement(s)		1	
			75,00 % Virement(s)		1	
Total			100,00 %			

Enregistrer Annuler

**ATTENTION :** pour le tiers, cela ne synchronise pas les modalités de paiement des échéances des commandes de facturation non validées en facture, ni les échéances du tiers en attente de remise.

## 4. ECHEANCES & REMISES

- › Possibilité d'accéder aux modèles d'état parla touche F6 depuis la fenêtre de gestion des attestations du CA HT. (*Amélioration* #17442)
- › Possibilité d'accéder aux modèles d'état par la touche F6 depuis la fenêtre de gestion des remboursements forfaitaires. (*Amélioration* #17443)
- › Simplification possible (sur option) des étapes associées aux remises. (*Amélioration* #15634)

 Général \ Paramétrage \ Paramètres généraux \ Facturation \ Paramétrage facturation (2/2)

Facturation

- Codes TVA
- Régions de paiement
- Groupages lignes destinataires
- Regroupements acheteurs
- Modèles de facturation
- Types de compteur
- Etapas de visa
- Paramétrage facturation (1/2)
- Paramétrage facturation (2/2)

Gestion des avenants contrats

**Echéances**

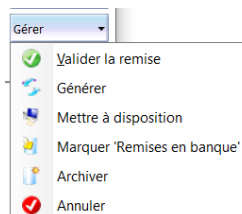
- Gestion d'un libellé d'échéance
- Remises gérées par acheteur
- Avis d'échéances par presseoir
- ☒ Générer et mettre à disposition à la validation de la remise

**Attestations**

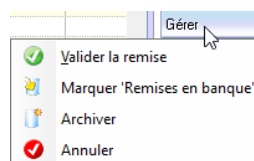
- Attestations par acheteur



- › La Validation de la remise permet en une seule fois, de valider la remise, et de la passer en « Mise à disposition ».
- › Sans l'option, voici la liste des étapes proposées :



- › Si cette option est cochée, lors de la gestion de la remise, au clic sur le bouton « Gérer », voici les étapes proposées :



- › Plusieurs prélèvements SEPA peuvent être réalisées sur une même date. (*Amélioration* #15901)
- › Correction d'une erreur possible à l'édition du récapitulatif des échéances (message "Pas de données à imprimer"). (*Correction* #17038)
- › Lors de la validation d'une remise de prélèvement avec protocole SEPA, toutes les erreurs sont affichées (s'arrêtait à la 1ère erreur auparavant). (*Amélioration* #20963)
- › Possibilité de gérer la compensation quel que soit le type du mode de règlement. (*Amélioration* #20968)

## 5. STOCKS

- › Adaptation de la situation de stock pour mieux afficher les articles sans année. (*Amélioration* #22366)
- › Adaptation de l'arrêté de compte pour mieux afficher les articles sans année. (*Amélioration* #22367)
- › Les articles sans année peuvent être utilisés dans le tirage. (*Amélioration* #23321)

## 6. CAPITAL SOCIAL

- › Dans le paramétrage des associations modèle de capital / produit / modèle de facturation : ajouts de boutons pour accéder au détail des grilles de prix associées aux rubriques. (*Amélioration* #10721)
- › Affichage de tous les tiers (même inactifs) dans le transfert de capital. (*Amélioration* #10787)
- › Saisie d'un bon de mouvement capital : Ajout d'un commentaire libre pour chacune des lignes détails de mouvement capital. (*Amélioration* #12782)
- › Possibilité de vider un calcul de capital (non validé). (*Amélioration* #13149)
- › Ajout d'un accès à la visualisation du capital dans l'écran de pointage. (*Amélioration* #13589)
- › Ajout de totalisation des + et - dans l'écran de pointage du capital. (*Amélioration* #13590)
- › Edition du calcul : pour les colonnes "ok ?", on n'affiche plus "Non" dans le cas où le pointage n'est pas pointé. (*Amélioration* #13885)
- › Le titre de l'édition de liste d'AG est paramétrable dans le modèle d'état. (*Amélioration* #14041)



- › En saisie d'un ordre de capital, la liste "Etape" est grisée pour indiquer qu'elle n'est pas modifiable. (*Amélioration* #14825)
- › En saisie d'un bon de capital, affichage d'un message avertissant si le prix unitaire est nul. (*Amélioration* #18093)
- › En saisie d'un transfert de capital, affichage d'un message avertissant si le prix unitaire est nul. (*Amélioration* #18094)
- › Possibilité de saisir un transfert de capital pour un produit géré en montant. (*Amélioration* #18098)
- › Edition du capital : prise en compte du paramétrage de tri des tiers dans le tableau. (*Amélioration* #18448)
- › Visualisation du capital : possibilité de voir (ou non) les tiers sans stock de droit. (*Amélioration* #19170)
- › Les lettres de mouvements peuvent être éditées sur les mouvements provisoires. (*Amélioration* #21923)
- › En visualisation de capital, le PU n'était pas affiché avec le bon nombre de décimales. (*Correction* #23468)

## 7. COMPTABILITE

- › Accès possible par la touche F6 aux familles comptables depuis la saisie d'un protocole comptable. (*Amélioration* #14776)
- › Pour les lignes de détail de facture, il est possible de paramétrer l'utilisation des libellés 1 et 2 pour les lignes d'écriture. (*Amélioration* #22553)

## 8. OUTILS

- › Aide à la décision contrats : possibilité de filtrer sur le pressoir et le courtier du contrat. (*Amélioration* #20948)