

IDCUVEPRO

Procédure d'installation d'une nouvelle version

- › Au préalable
- › Installation
- › Vérification

SOMMAIRE

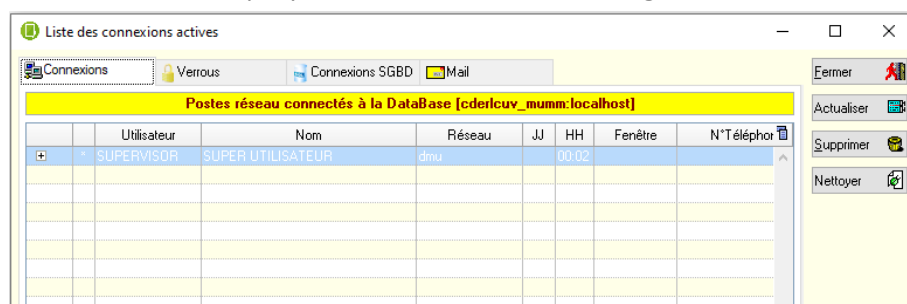
1.	Préambule	3
1.1.	Vous devrez être le seul connecté	3
1.2.	Sauvegarde des données	3
1.2.1.	Depuis le logiciel	3
1.2.2.	Depuis l'outil d'administration MariaDB	4
2.	Installation de la mise à jour	4
2.1.	Chargement de la version	4
2.2.	Lancement de l'installation	5
2.3.	Choix du répertoire de Mise à jour	5
2.4.	Confirmation d'installation	6
2.5.	Les éventuels messages	7
2.6.	Fin de l'installation	8
2.7.	Mise à jour de la structure de la base	9
2.8.	Vérification de la version installée	9

1. PREAMBULE

Il est recommandé de mettre à jour le logiciel Cuverie « iDCuvePro », selon votre propre contexte, c'est-à-dire par rapport à ce qui existe déjà sur votre serveur ou sur vos postes utilisateurs.

1.1. Vous devriez être le seul connecté

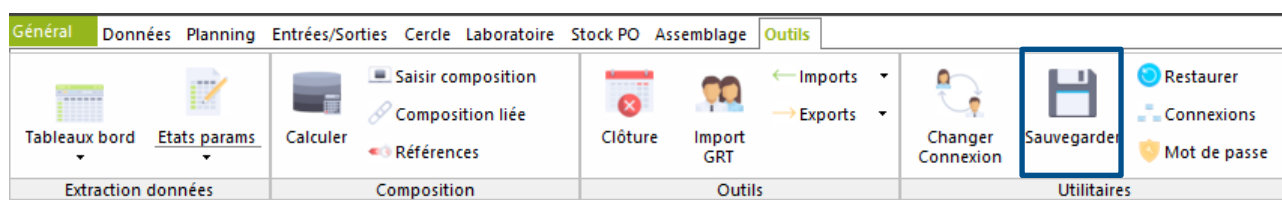
Assurez-vous donc que personne ne travaille sur le logiciel



Outils > Utilitaires > Connexions

1.2. Sauvegarde des données

1.2.1. Depuis le logiciel



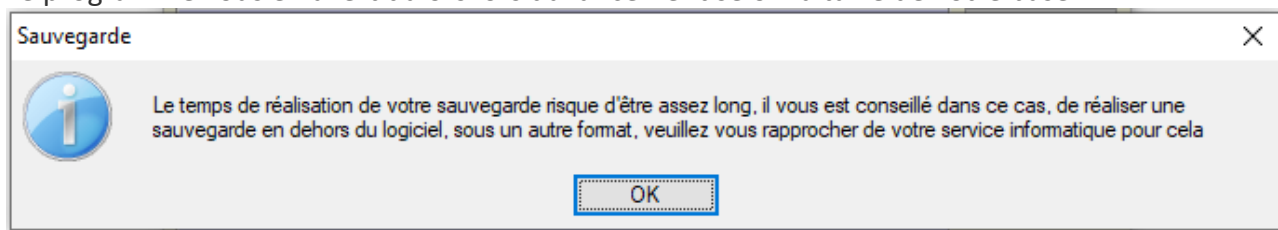
Outils > Utilitaires > Sauvegarde

- › Choisissez l'emplacement de la sauvegarde
- › Cliquez sur Sauvegarder

1.2.2. Depuis l'outil d'administration MariaDB

La sauvegarde des données depuis iDCuvePro (format .wsvg) peut être longue en fonction de la taille de votre base de données.

Le programme vous en avertit alors lors du lancement selon la taille de votre base.



Il est alors recommandé de la réaliser au format .sql via un outil d'administration MariaDB (Workbench, HeidiSQL).

2. INSTALLATION DE LA MISE A JOUR

2.1. *Chargement de la version*

Le chargement de la version est à faire depuis notre Extranet depuis <http://idsystemes.clients-services.com/>



Le programme téléchargé se présente sous cette forme.

 Install_iDCuvePro_6_13_000.exe

Les identifiant et mot de passe vous ont été communiqués lors des livraisons précédentes. Vous pouvez contacter l'assistance si vous ne les avez plus en votre possession.

2.2. Lancement de l'installation

Après avoir téléchargé la version, double-cliquez sur le fichier contenant l'extension « .EXE »

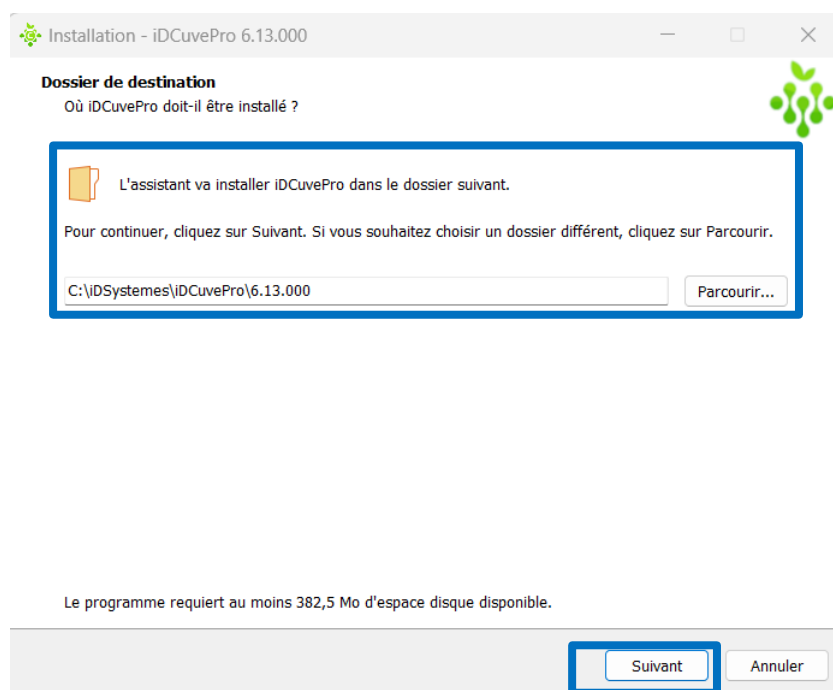
2.3. Choix du répertoire de Mise à jour

Attention, le répertoire sélectionné doit correspondre au répertoire dans lequel est déjà installée la dernière version de « cuverie.exe » selon votre configuration initiale.

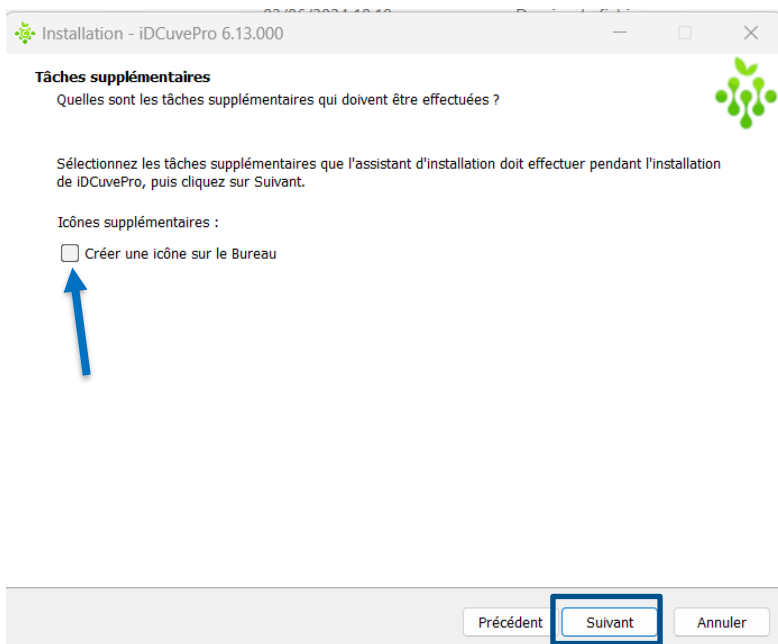
Par défaut, l'installation est proposée dans le répertoire utilisé lors de la dernière mise à jour.

Il peut toutefois être nécessaire de modifier ce répertoire.

Cliquez sur Suivant.

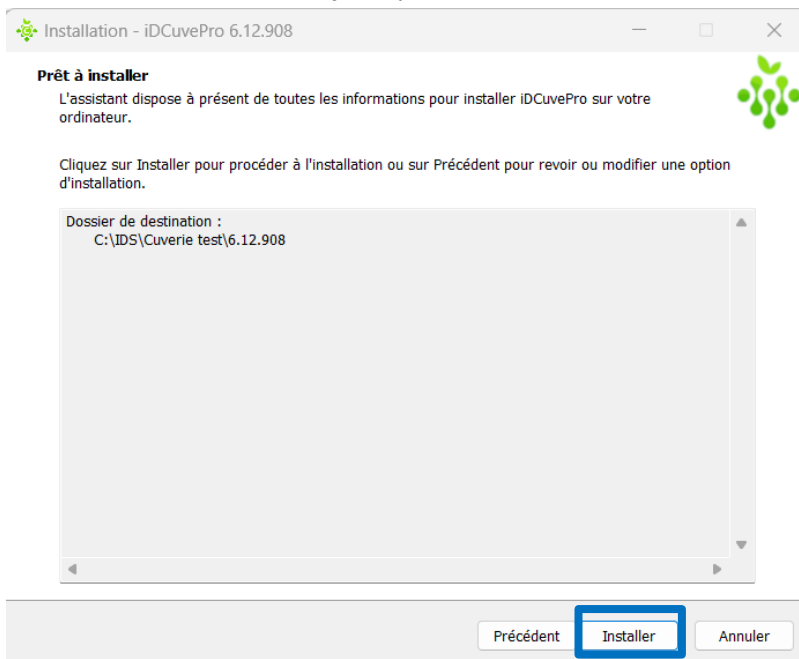


Il s'agit de la mise à jour du programme, vous n'avez donc pas besoin de placer une icône sur le bureau : décochez donc cette case :



2.4. Confirmation d'installation

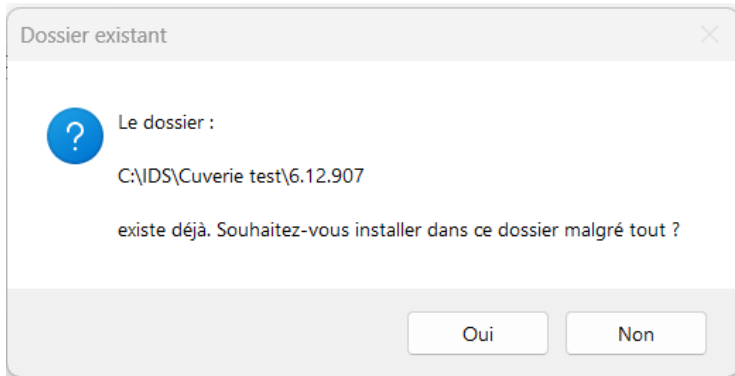
Cet écran résume la mise à jour qui va être effectuée.



Si ces paramètres vous conviennent, cliquez sur Installer.

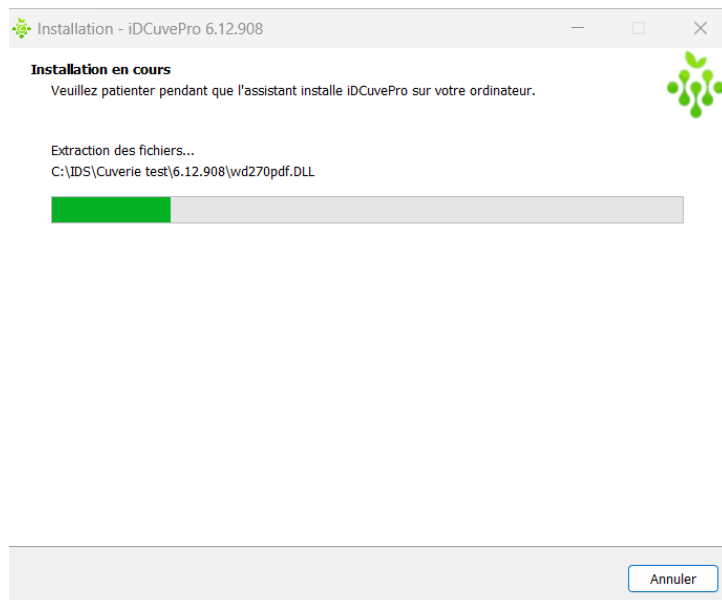
2.5. Les éventuels messages

Si une fenêtre apparaît : « Dossier existant », cliquez sur Oui.



Les messages d'installation défilent, vous indiquant les différentes phases :

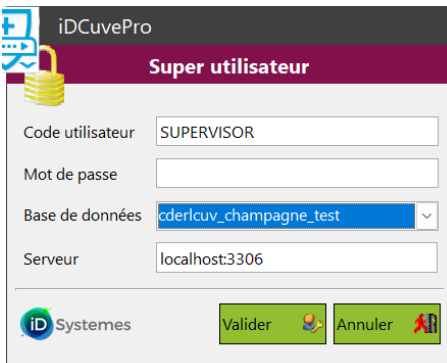
- › Installation en cours ... Veuillez patienter ...



2.6. Fin de l'installation



Par défaut la case de Lancement du programme est cochée, le programme va donc se lancer pour mise à jour de la structure de la base.



iDCuvePro

Super utilisateur

Code utilisateur: SUPERVISOR

Mot de passe:

Base de données: cderlcuv_champagne_test

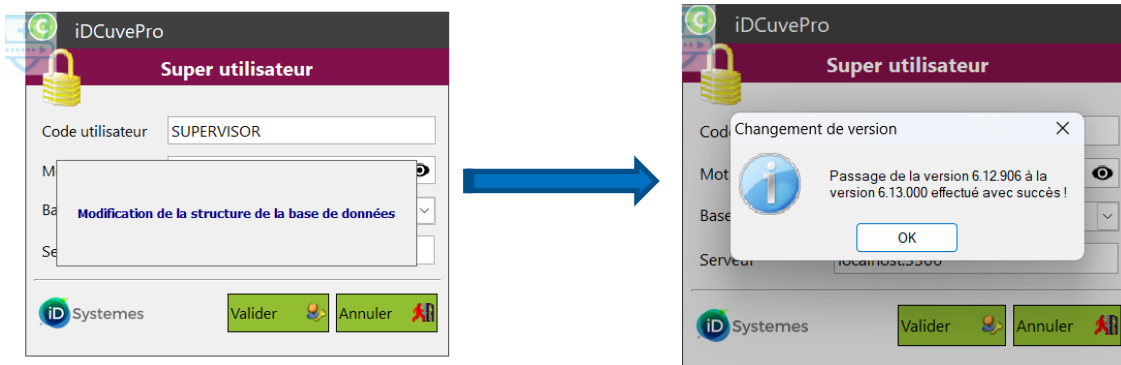
Serveur: localhost:3306

iD Systemes

Valider Annuler

Renseignez votre code utilisateur et mot de passe.
Cliquez sur Valider.

2.7. Mise à jour de la structure de la base



2.8. Vérification de la version installée

La vérification de la version installée se fait depuis *Général > Informations*.



Notre service d'assistance se tient à votre disposition

Sur IWS : <https://support.idsystemes.com/isilogwebsystem/>

Par téléphone au 03.73.99.11.12

Par mail vl_cuverie@idsystemes.com