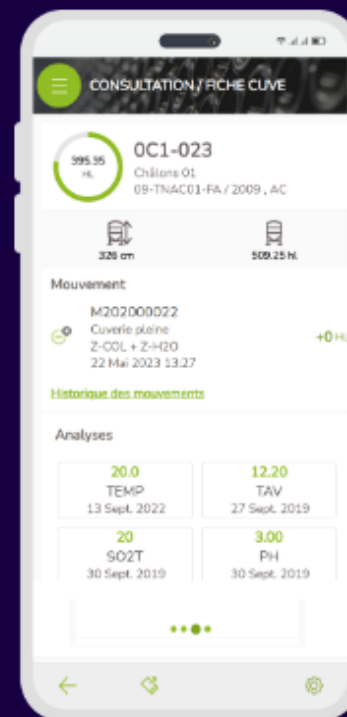




WEBINAIRE

Découvrez **iDCuvePro**
Mobilité

*La gestion de votre cuverie
où que vous soyez*



Jeudi 21 décembre
10h30 à 12h00

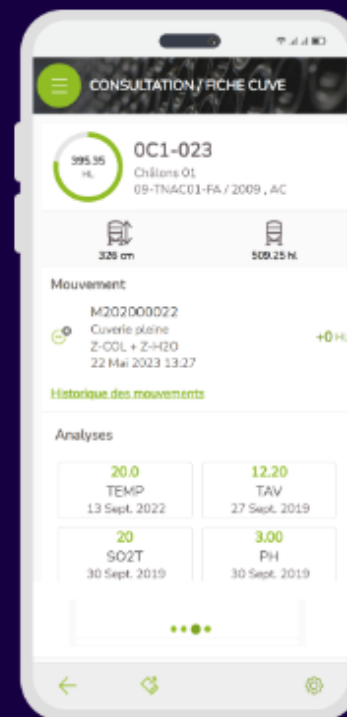
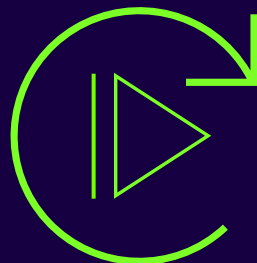
Durée
1h30



WEBINAIRE

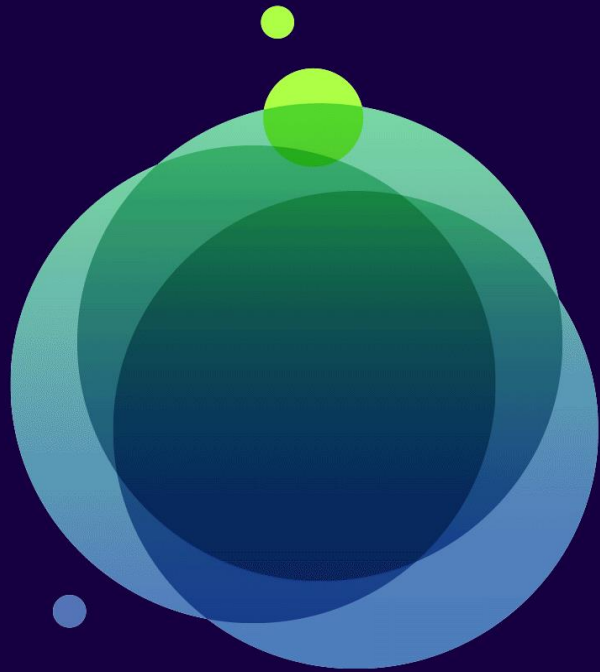
Découvrez **iDCuvePro**
Mobilité

*La gestion de votre cuverie
où que vous soyez*



Mobilité iDCuvePro

Sommaire



- Introduction
- Module Suivi cuve
- Module Inventaires cuves
- Module Suivi citernes
- Module Pré-affectations
- Travaux futurs



Mobilité iDCuvePro

Introduction



Mobilité iDCuvePro

Introduction

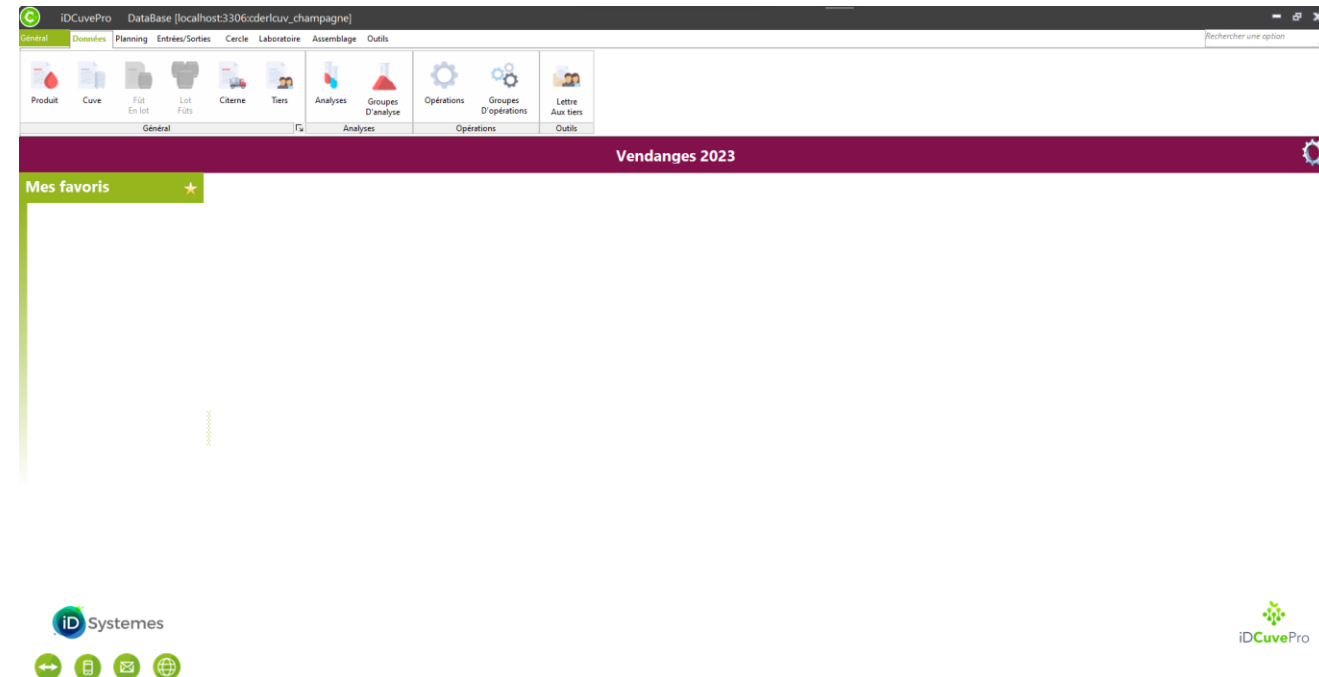
Mobilités iD Systèmes

- Application web
- Pas de dépendance à un type de matériel mobil spécifique (hors Suivi citernes)
- Navigateurs privilégiés



Objectifs

- Consultation, restitution de données
- Saisies simples
- Remontée des saisies dans iDCuvePro





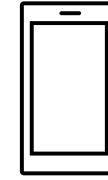
Module

Suivi cuves



Suivi cuve

Objectifs



Mode déconnecté



- Avoir les informations des produits en cuve à tout moment sur site ou à l'extérieur
 - Caractéristiques produit et volume en cuve
 - Derniers mouvements
 - Analyses
 - Composition produit
 - Composition produits œnologiques
- Bénéficier d'une vision en temps réel pour une prise de décision rapide et éclairée



- Accéder à l'inventaire cuve à cuve



Module

Inventaires cuves



Inventaires cuves

Objectifs



Mode déconnecté



- Digitaliser la réalisation d'inventaires
 1. Soit faire un inventaire d'une cuve
 2. Soit faire un inventaire à partir d'une liste de cuves créée dans iDCuvePro
- Synchroniser les données avec iDCuvePro
- Gagner du temps et réduire les erreurs avec une gestion d'inventaires intuitive



Module


Suivi citernes



Suivi citernes

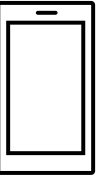
Objectifs



- CHAUFFEURS :  Mode déconnecté
 - Anticiper les déplacements aux pressoirs
 - Communiquer sur l'état d'avancement des tournées
 - Validation des étapes
 - Déclaration d'incident
 - Saisir l'activité journée → amplitudes horaires



- SUPERVISION :
 - Consulter l'avancement des tournées
 - Anticiper les arrivées des citernes en cuverie
 - Gagner en réactivité et en anticipation lors des journées à forte volumétrie
 - Gérer les temps de travail des chauffeurs





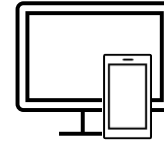
Module

Pré-affectations



Pré-affectations

Objectifs



Mode déconnecté



- Préparer l'arrivée des citernes à quai
- Visualiser facilement les pré-affectations citernes directement depuis la cuverie
- Gagner en flexibilité dans la gestion du stock avec des prévisions précises



Travaux futurs



Travaux futurs

- Développements démarrés
 - Module inventaire : saisir un inventaire du stock des produits œnologiques et produits de nettoyage
 - Module suivi cuves : visualiser le stade sur la cuve
 - Module suivi citerne : envoi de messages aux pressoirs annonçant l'arrivée de citernes
- En réflexion
 - Saisir un suivi de fermentation alcoolique
 - Saisir une dégustation d'une cuve
 - Signaler la réalisation d'un ordre de travail (mouvement)

Merci de votre attention



L'EXPERTISE MÉTIER AU CŒUR DE VOTRE STRATÉGIE DIGITALE

www.idsystemes.com