

IDCUVEPRO

Note de version 6.02.000

- › Livraison mai 2018
- › Liste des évolutions

SOMMAIRE

1.	Ergonomie	4
1.1.	Pouvoir arrêter le traitement	4
1.1.	Favoris	5
1.1.1.	Gestion des favoris selon la période	5
1.1.2.	Dimensionnement de la zone des favoris	6
1.2.	Ergonomie des boutons	7
1.2.1.	Exemple module Entrées/Sorties	7
1.2.2.	Les grands principes	7
1.3.	Mise en place du nouveau chemin d'accès	8
1.3.1.	Favoris	8
1.3.2.	Recherche d'options	8
1.3.3.	Gestion des droits	9
1.1.	F5 : Saisie des tables	10
1.1.	Accès au paramétrage des opérations depuis les mouvements	10
2.	Données	11
2.1.	Gestion des produits : Saisie des unités	11
3.	Planning	12
3.1.	Annonces de pesée : Mise en place d'un nouveau tri	12
4.	Entrées/Sorties	12
4.1.	Transfert de site à site : ne proposer que les cuves pleines du site expéditeur	12
4.2.	Saisie par pigeage : Gestion plus fine des abaques	14
4.2.1.	Dans les Entrées/Sorties	14
4.2.2.	Dans les mouvements	15
5.	Cercle	16
5.1.	Edition des mouvements	16
5.1.	Message "insertion cuve réservée" en saisie de mouvement	16
5.2.	Aide à la décision : Ajout d'années	17
5.3.	Nouveau plan de cuverie	17
6.	Laboratoire	18
6.1.	Moyennes analytiques	18
6.2.	Fiches d'analyses : Gestion des documents	19
6.3.	Graphiques cuves dans les favoris	20
6.5.	Graphique suivi FA FML : Mettre le %age de chute sur la dernière date de la période	21
6.6.	Fiche d'analyses - import	24
7.	Assemblage	25
7.1.	Redimensionnement des fenêtres de mises à jour	25
8.	Outils : Composition	26

8.1.	Calcul des compositions	26
8.2.	Composition en PO	27
9.	Utilitaires	28
9.1.	Qui a réalisé la dernière mise à jour ?	28

Dans le cadre du Plan Produit 2018, iDSystemes vous propose aujourd'hui la version Vendanges 2018.

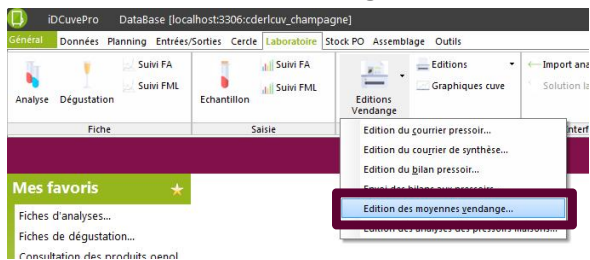
Vous trouverez donc ci-dessous le descriptif des points modifiés dans la version 6.02 depuis la version 6.01 de mars dernier.

1. ERGONOMIE

1.1. Pouvoir arrêter le traitement

11942 : Evolution

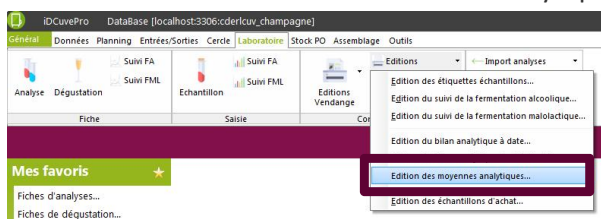
Laboratoire > Editions vendanges > Edition des moyennes vendanges



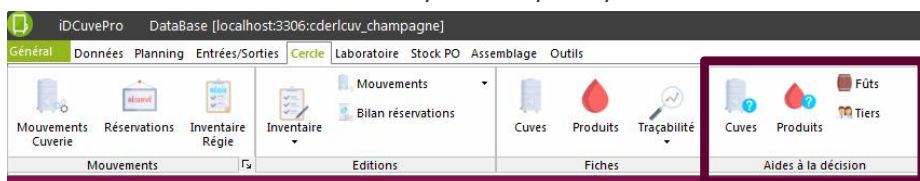
Laboratoire > Editions > Edition des moyennes vendanges

Laboratoire > Editions > Edition du bilan analytique à date

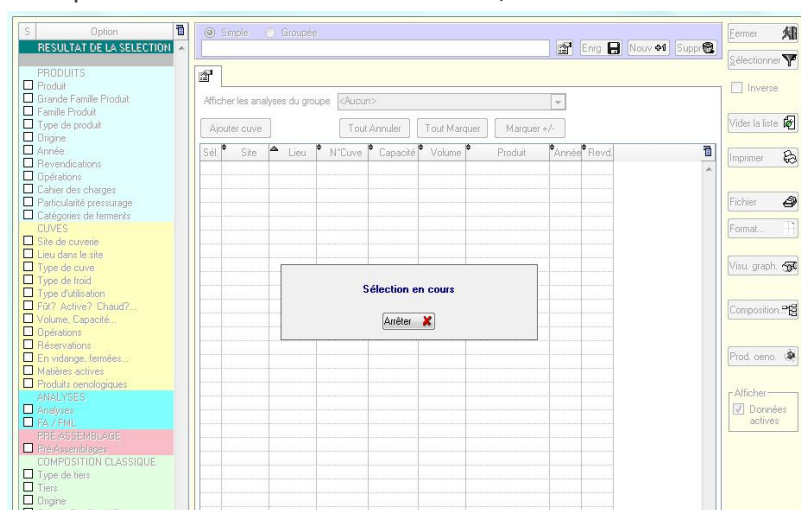
Laboratoire > Editions > Edition du bilan analytique de date à date



Cercle > Aides à la décision > Cuves/Produits/Tiers/Fûts



Vous pourrez dans cette nouvelle version, arrêter le traitement en cours, par clic sur le bouton « Arrêter »

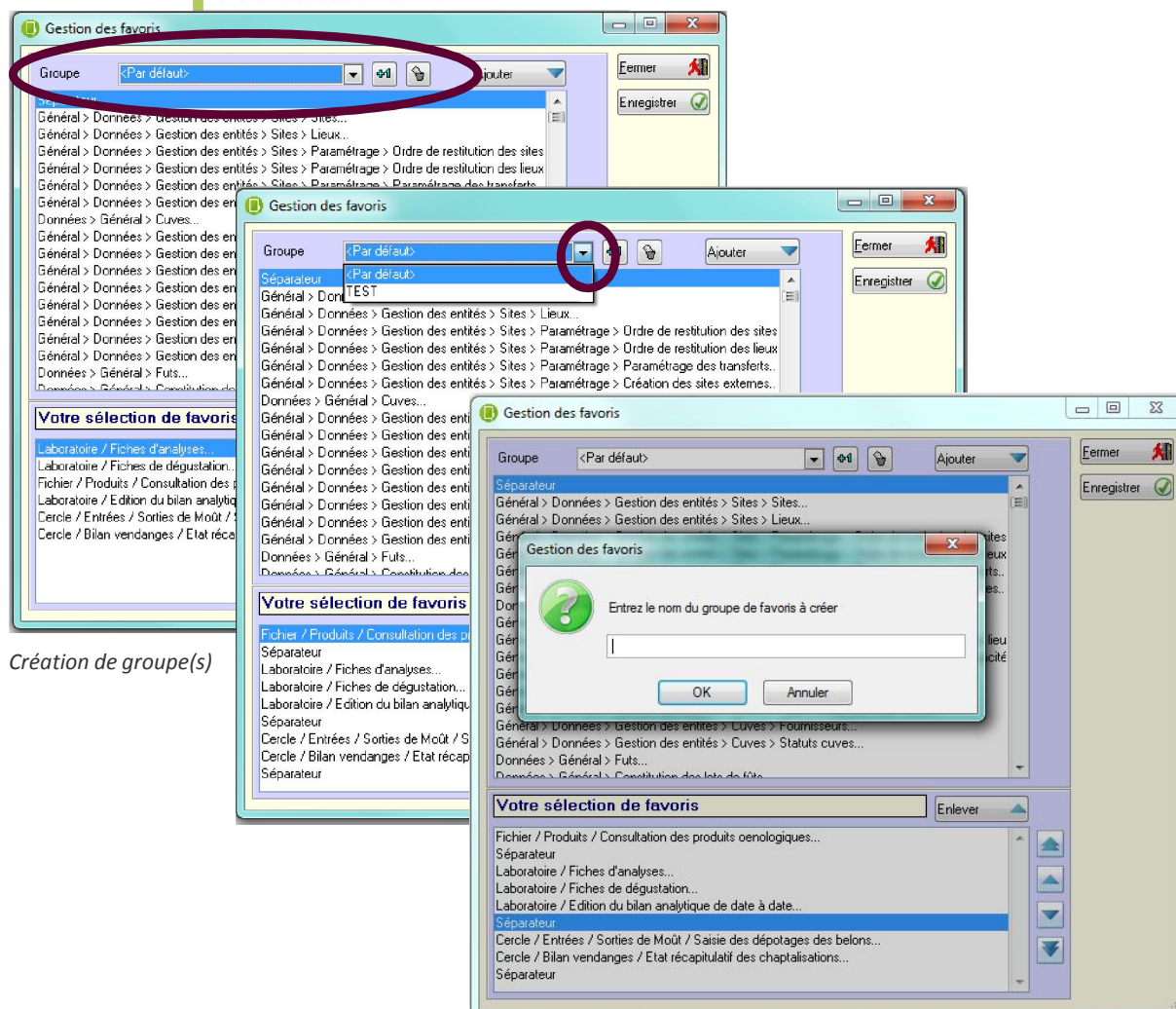
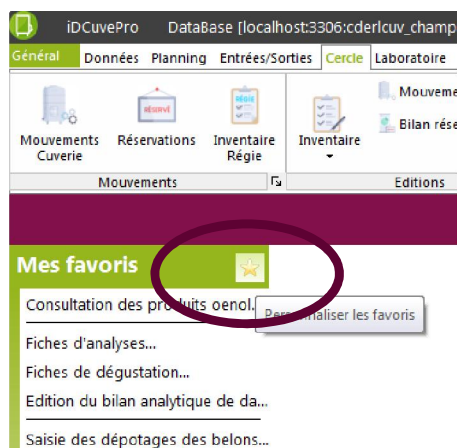


1.1. Favoris

1.1.1. Gestion des favoris selon la période

11598 : Evolution

Accès depuis



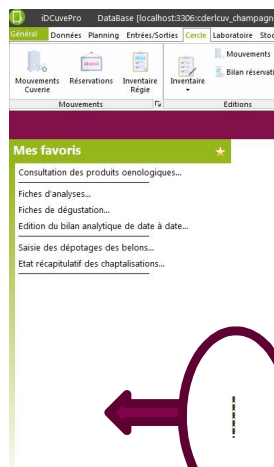
Création de groupe(s)

On pourra également supprimer le groupe



1.1.2. Dimensionnement de la zone des favoris

11368 : Evolution



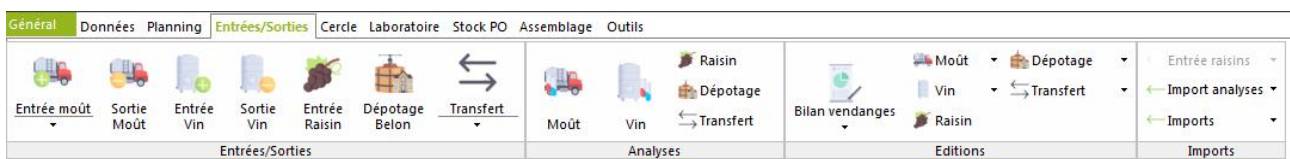
Sur la zone des favoris, vous pourrez constater maintenant la présence d'une ligne en pointillés. Se positionner sur cette ligne vous permettra de gérer la taille des favoris.

1.2. Ergonomie des boutons

12101 : Evolution

Réalisation des icônes du ruban, par notre ergonome, selon du flat design.

1.2.1. Exemple module Entrées/Sorties



1.2.2. Les grands principes



Concerne les entrées



Concerne les sorties



Représente les imports



Représente les exports



Concerne les analyses



Concerne les éditions



Concerne les aides (technique ou décision)

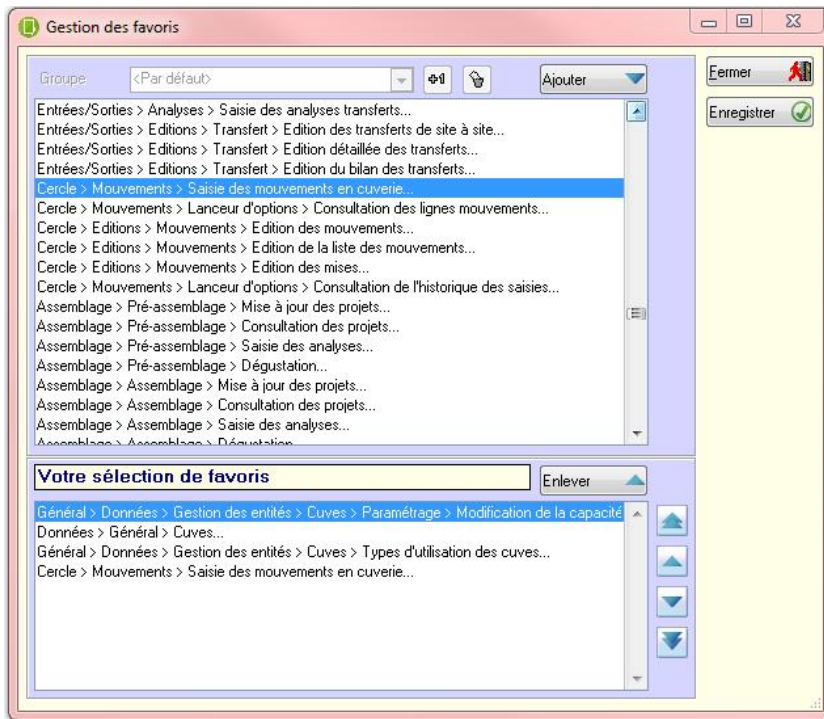


Concerne les mises à jour

1.3. Mise en place du nouveau chemin d'accès

11597 : Evolutions

1.3.1. Favoris

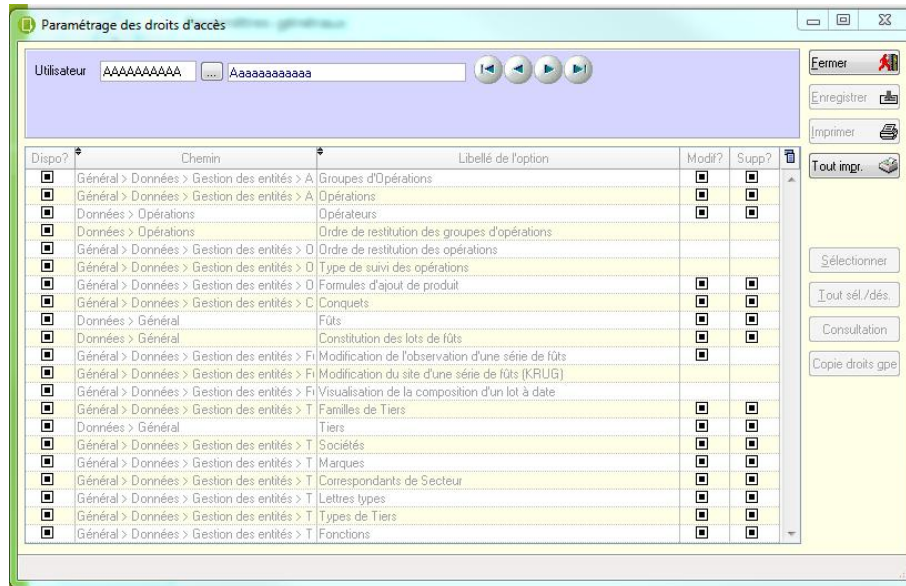


1.3.2. Recherche d'options



1.3.3. Gestion des droits

Général > Paramétrage > Utilisateurs > Droits d'accès Groupe/Utilisateurs



Les nouveaux chemins sont maintenant indiqués dans la gestion des droits d'accès.
 Les droits et leur gestion ne changent pas.

Les notions de Menu et Sous-menu ont disparu puisque devenues sans objet.
 Des filtres et tris ont été ajoutés dans la liste de manière à faciliter les recherches.

1.1. F5 : Saisie des tables

11891 : Evolution

En cours de saisie, vous pouvez être confronté à une donnée inexistante dans une liste de choix. Vous pourrez maintenant la créer grâce à la fonction F5 sur le champ concerné.

La fonction F5 existait toutefois déjà sur un certain nombre de champs.

Elle a été ajoutée sur :

- Les estimations : lien vers la création d'un tiers quand on est sur le pressoir
- Les annonces de pesée et les demandes d'enlèvements : liens vers la création d'un tiers, d'un cru, d'un cépage, d'une origine, d'une appellation, d'une revendication, d'une fraction
- Les plans de chargement : lien vers la citerne, le chauffeur
- Les entrées et sorties de moûts et de vins : saisie d'un tiers
- Les transferts inter-sites : Citerne, chauffeur
- Les mouvements : lien vers les opérateurs
- Les mouvements d'ajout de PO : pouvoir saisir un nouveau fournisseur/produit/lot
- Les fiches d'analyses : création possible d'un laboratoire et d'un groupe d'analyses
- Les fiches de suivi FA et FML : saisie possible d'un laboratoire
- Les mises à jour ASS et PREASS : saisie possible d'un nouveau produit
- Les mouvements de tirage : lien vers le flaconnage et la cuvée

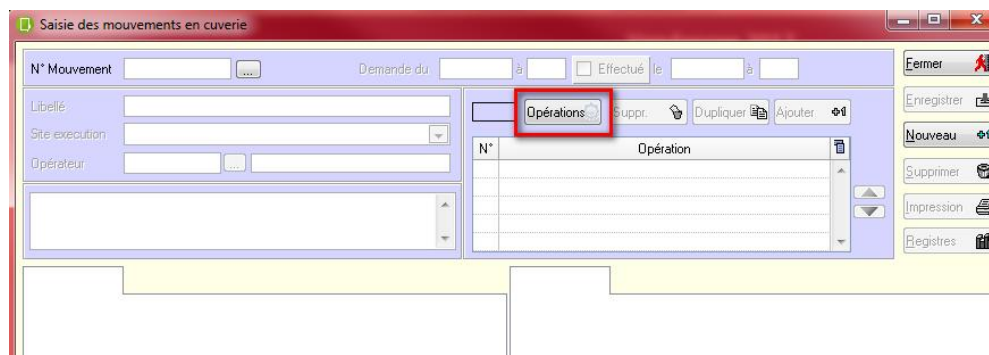
Les possibilités d'ajout de paramètres par F5 existent en fonction des droits de l'utilisateur.

1.1. Accès au paramétrage des opérations depuis les mouvements

12013 : Evolution

Le bouton « Opérations » accessible depuis la fenêtre de saisie de mouvements permet d'accéder au paramétrage des opérations.

Il n'est plus accessible lorsque l'on se trouve sur un mouvement déjà saisi où après avoir cliqué sur « Nouveau ».

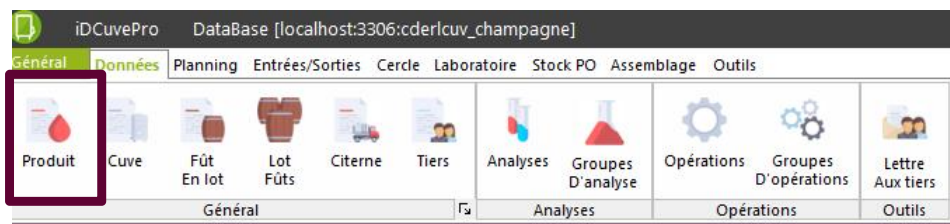


2. DONNEES

2.1. Gestion des produits : Saisie des unités

12006 : Evolution

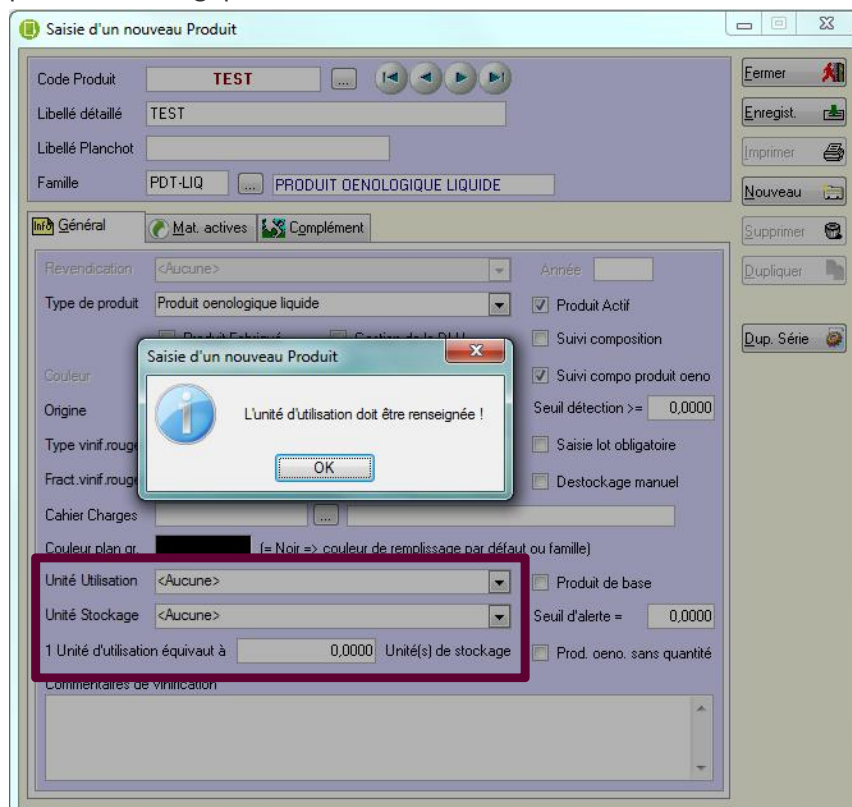
Données > Général > Produits



La création de produit œnologique ne nécessitait pas auparavant la saisie des unités de façon obligatoire. Une fois le produit utilisé, il n'est plus modifiable.

Si par la suite, la gestion nécessite les unités, on ne pouvait donc plus l'ajouter.

Une modification a donc été apportée pour rendre obligatoire la saisie des unités dans la création des produits œnologiques.

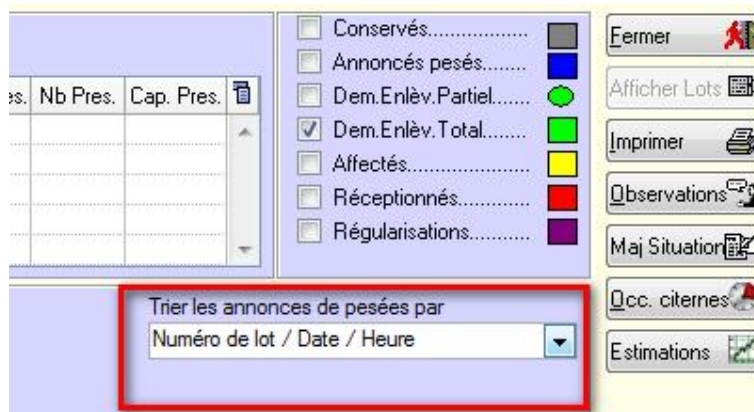


3. PLANNING

3.1. *Annonces de pesée : Mise en place d'un nouveau tri*

13186 : Evolution

Ajout d'un tri par lot/date/heure dans la fenêtre des annonces de pesée



4. ENTREES/SORTIES

4.1. *Transfert de site à site : ne proposer que les cuves pleines du site expéditeur*

12017 : Evolution

Entrées/sorties > Transfert de site à site

Lorsqu'en origine vous ouvrez la Liste des cuves, iDCuvePro vous propose maintenant les cuves non vides du site expéditeur.

Nouvelle opération : Transfert de site à site

N° Document : T 201400001 Transfert effectué le : 29/05/2018 à 09:00 Année : 2014

Site Expéditeur : Damery Site Destinataire : reims

N°Citerne : 002 Chauffeur : TOT

Total pigé HL : 0,00 Capacité : 0,00

Liste des Cuves

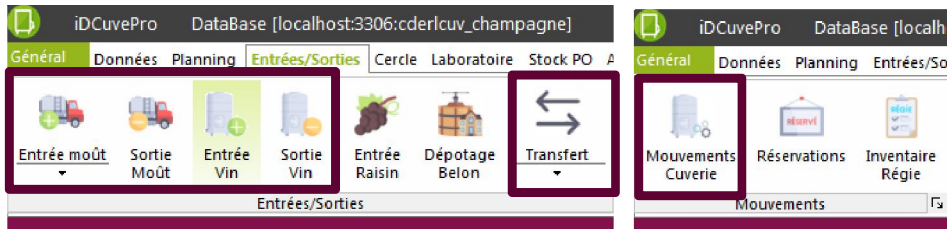
Site : Damery Lieu : <Tous les Lieux> Sélection : <Tout> Niveau : <Toutes> Etat : Actives

Cuve recherchée : Produit recherché : Trier : N°Cuve

Site	Code Lieu	N°Cuve	Capacité	Produit	Rev.	Volume HL	Act.	ev	cha	pho	COL	Sou
DAMERY	CUV	7	255,00	1214DAM114		255,00	✓					
DAMERY	CUV	11	255,00	1213AVZ-VER		255,00	✓					
DAMERY	CUV	16	255,00	1214DAM105		255,00	✓					
DAMERY	CUV	21	507,00	1114VDM120		507,00	✓					
DAMERY	CUV	23	506,00	2114DIV		506,00	✓					
DAMERY	CUV	29	507,00	12VRSEZ		507,00	✓					
DAMERY	CUV	30	507,00	1213VDM		507,00	✓					
DAMERY	CUV	32	506,00	1113VDM		506,00	✓					
DAMERY	CUV	33	507,00	2414PM-CH		507,00	✓					
DAMERY	CUV	50	50,00	1213DIV-FUT		50,00	✓					
DAMERY	CUV	57	50,00	1114DAM022-MV		50,00	✓					
DAMERY	CUV	81	82,00	1214SON011		82,00	✓					
DAMERY	CUV	82	82,00	1214SON-4VZ		82,00	✓					
DAMERY	CUV	83	81,00	2114DIV110		81,00	✓					
DAMERY	CUV	85	82,00	1214VER-CHY		82,00	✓					
DAMERY	CUV	100	101,00	LIQ-EXP		57,90	✓					
DAMERY	CUV	101	101,00	LIQ-EXPSM		16,00	✓					
DAMERY	CUV	102	101,00	2414DIV-SS		101,00	✓					
DAMERY	CUV	104	101,00	1114VDM020		101,00	✓					
DAMERY	CUV	106	101,00	1314AVZ008		100,90	✓					
DAMERY	CUV	107	101,00	ASS-14GR03		101,00	✓					

4.2. Saisie par pigeage : Gestion plus fine des abaques

11588 : Evolution



Entrées/Sorties > Entrées/Sorties > Entrée moût ou vin

Entrées/Sorties > Entrées/Sorties > Sorties moût ou vin

Entrées/Sorties > Entrées/Sorties > Transfert

Cercle > Mouvements > Mouvements Cuverie (avec un "-" devant le volume)

4.2.1. Dans les Entrées/Sorties

Les abaques de citernes doivent être gérés dans iDCuvePro.

Quand une hauteur en décimal est saisie dans la colonne Pigeage, un calcul est fait avec les deux volumes encadrant cette hauteur pour avoir un volume plus précis.

Par exemple ici pour 82,8 cm saisi dans la colonne Pigeage, puis tabulation, le volume affiché dans la colonne Volume est calculé par rapport aux volumes 10,31 hl et 10,07 hl.

Total pigé HL		Total compo HL	Total cuves HL	Cap.Ferm.HL	Vo
10,12		0,00	0,00	0,00	

N°	Capacité	Pigeage	Volume	Revd.	N°Lot	Cru	Cé
1	22,27	82,8	10,12				
2	20,91						
3	9,13						
4	6,95						

Compartiments			Abaque Cpt n°1	
N°	Capacité mini. (HL)	Capacité maxi. (HL)	Ht (cm)	
1	0,80	22,27	132	
2	0,61	20,91	133	
3	0,36	9,13	132	
4	0,25	6,95	132	

Ht vide	Volume (Litres)
078	1 126
079	1 102
080	1 078
081	1 054
082	1 031
083	1 007
084	984
085	960
086	937
087	914
088	890
089	867
090	845

Concernant les entrées/sorties, la réciproque est également faite : quand on saisit un volume en décimal, cela affiche automatiquement le pigeage en décimal.

Par exemple ici pour 9,9 hl saisi dans la colonne Volume, puis tabulation, le pigeage affiché est de 83,7 cm.

Total pigé HL		Total compo HL	Total cuves HL	Cap.Ferm.HL	Vc
9,90		0,00	0,00	0,00	

N°	Capacité	Pigeage	Volume	Revd.	N°Lot	Cru	Cé
1	22,27	83,7	9,90				
2	20,91						
3	9,13						
4	6,95						

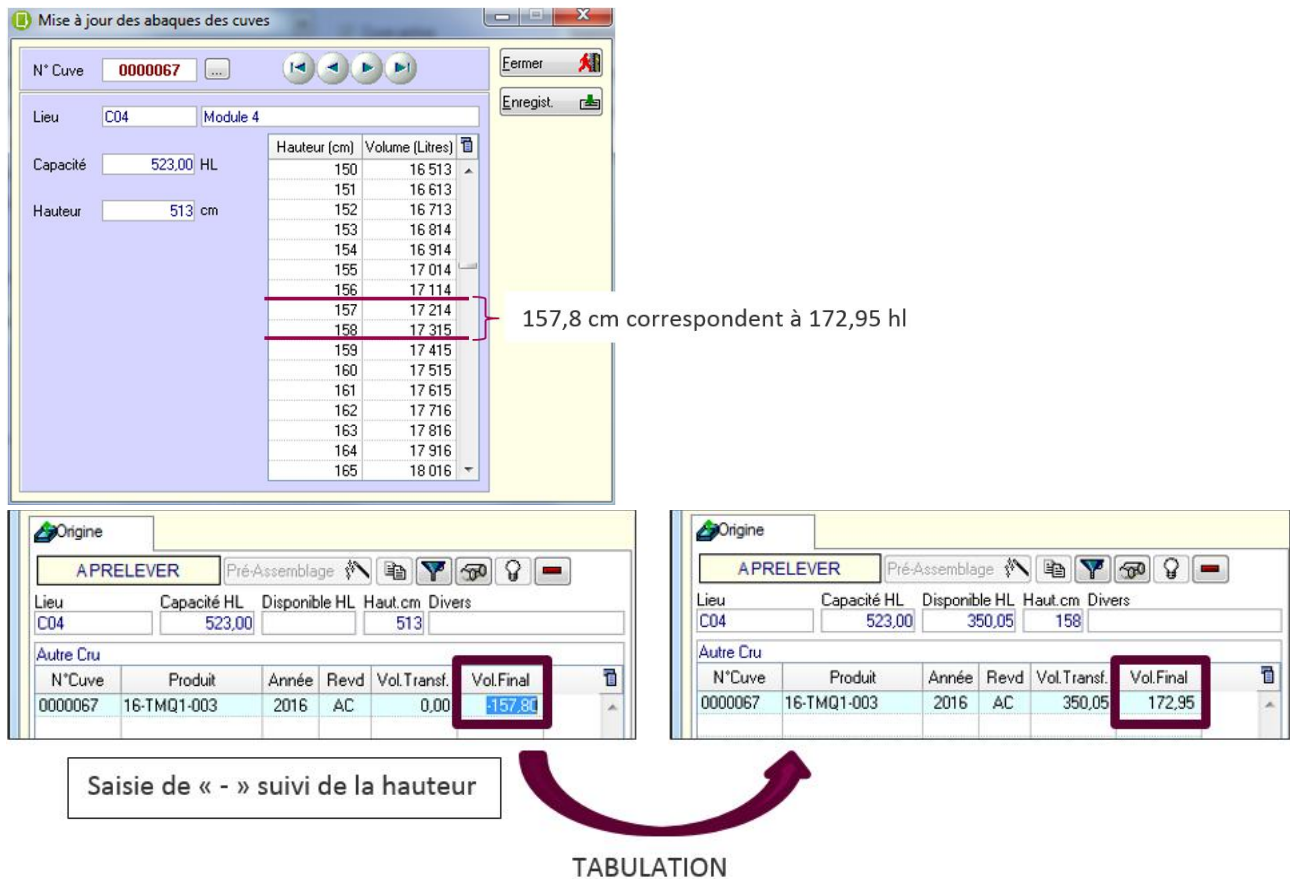
Compartiments			Abaque Cpt n°1	
N°	Capacité mini. (HL)	Capacité maxi. (HL)	Ht (cm)	
1	0,80	22,27	132	
2	0,61	20,91	133	
3	0,36	9,13	132	
4	0,25	6,95	132	

Ht vide	Volume (Litres)
078	1 126
079	1 102
080	1 078
081	1 054
082	1 031
083	1 007
084	984
085	960
086	937
087	914
088	890
089	867
090	845

4.2.2. Dans les mouvements

Les abaques de cuves doivent être gérés dans iDCuvePro.

Quand en origine on saisit une hauteur en décimal dans la colonne « Vol. Transf. » ou dans la colonne « Vol. Final », par exemple ici une hauteur de 157,8 cm (avec un "-" devant), puis tabulation, cela affiche automatiquement le volume en décimal correspondant.



Mise à jour des abaques des cuves

N° Cuve: 0000067

Lieu: C04 Module 4

Capacité: 523,00 HL

Hauteur: 513 cm

Hauteur (cm)	Volume (Litres)
150	16 513
151	16 613
152	16 713
153	16 814
154	16 914
155	17 014
156	17 114
157	17 214
158	17 315
159	17 415
160	17 515
161	17 615
162	17 716
163	17 816
164	17 916
165	18 016

157,8 cm correspondent à 172,95 hl

Origine

APRELEVER Pré-Assemblage

Lieu: C04 Capacité HL: 523,00 Disponible HL: 350,05 Haut.cm: 158 Divers:

N°Cuve	Produit	Année	Revd	Vol.Transf.	Vol.Final
0000067	16-TMQ1-003	2016	AC	0,00	-157,8

Saisie de « - » suivi de la hauteur

TABULATION

N°Cuve	Produit	Année	Revd	Vol.Transf.	Vol.Final
0000067	16-TMQ1-003	2016	AC	350,05	172,95

5. CERCLE

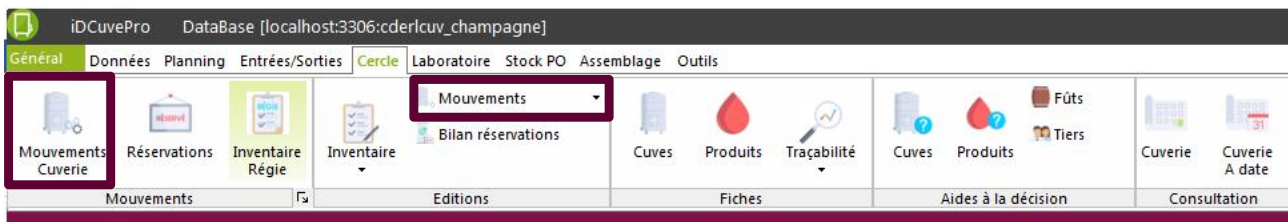
5.1. *Edition des mouvements*

13328 et 12899 : Correctifs

Cercle > Mouvements > Mouvement > Impression

Et

Cercle > Editions > Mouvements > Edition éditions des mouvements



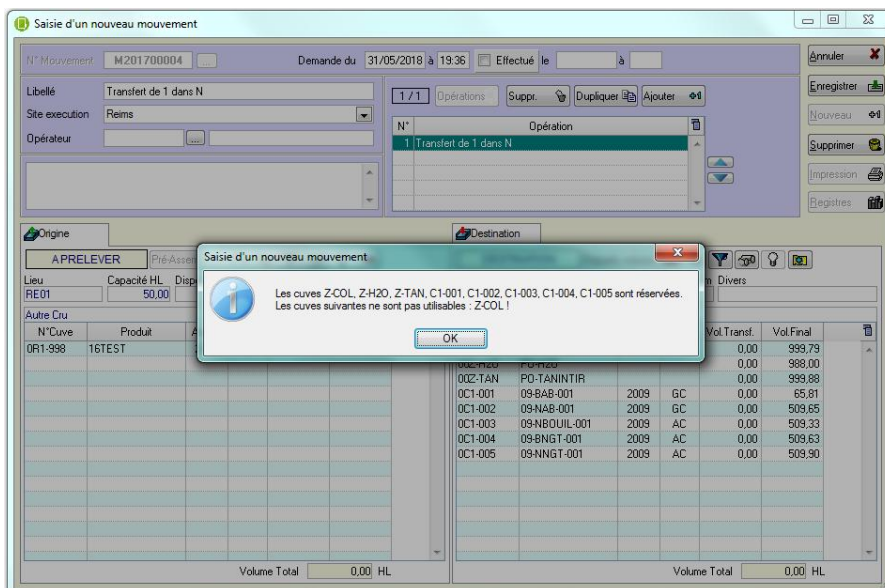
Les éditions de mouvement pouvaient ne pas gérer correctement les sauts de page. Cela a été corrigé.

5.1. *Message "insertion cuve réservée" en saisie de mouvement*

13183 : Evolution

Cercle > Mouvements > Mouvement de cuverie

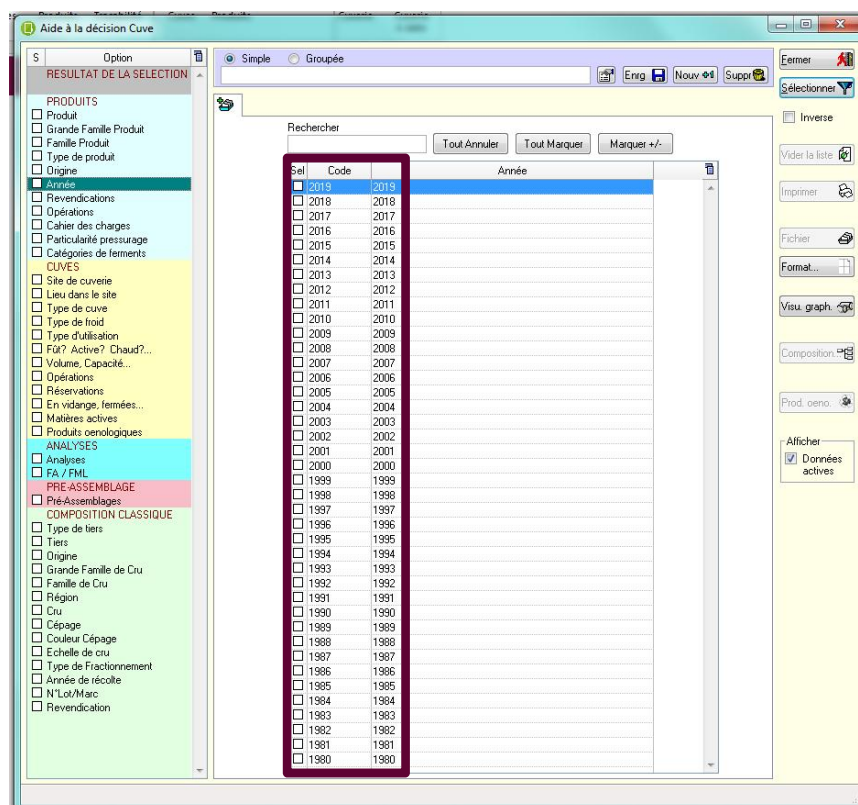
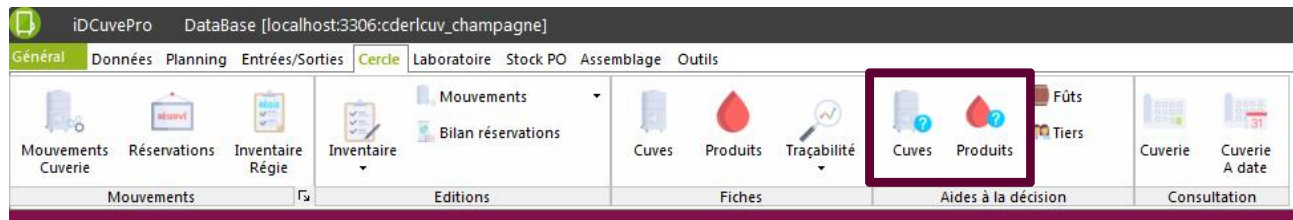
Si on insérait plusieurs cuves réservées dans un mouvement par l'aide à la décision, on avait autant de fois le message « La cuve ... est réservée » que de cuves réservées insérées.



Ce message a été remplacé par un message global listant la totalité des cuves réservées.

5.2. Aide à la décision : Ajout d'années

12632 : Evolution



Nous avons ajouté des années dans les sélections d'année Produit et d'année Vendanges (Année de récolte). Nous pouvons ainsi sélectionner des cuves ou Produits jusqu'à l'année 1980.

5.3. Nouveau plan de cuverie

11893 : Evolution

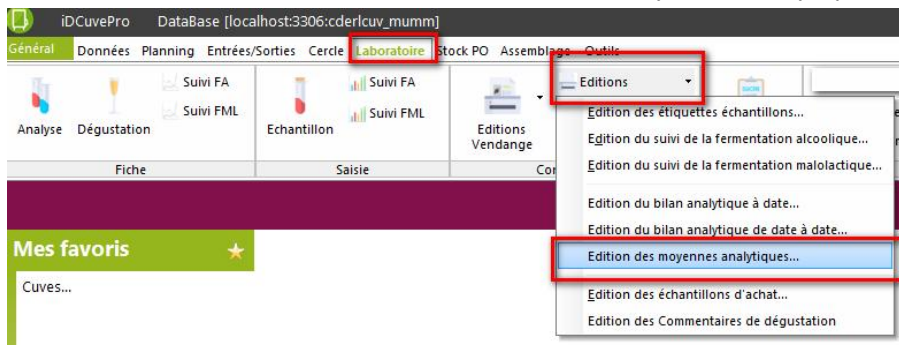
Celui-ci sera livré dans quelques jours

6. LABORATOIRE

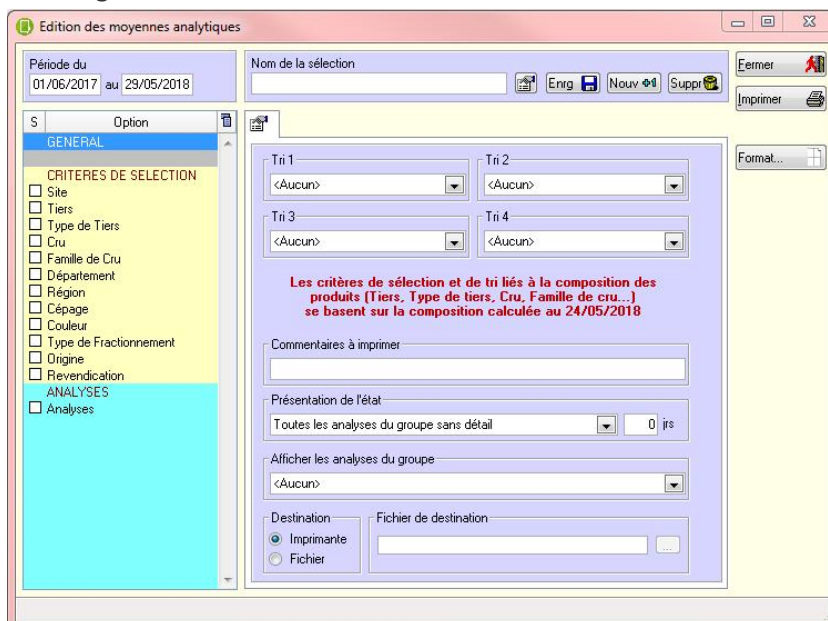
6.1. Moyennes analytiques

11941 : Evolution

Laboratoire > Consultation > Editions > Edition des moyennes analytiques



Ajout cette année de l'édition des moyennes analytiques selon le mode de fonctionnement des moyennes vendanges.



Les volumes présentés correspondent à celui lié aux critères de sélection et non pas à celui de la totalité des cuves prises en compte.

Attention, les moyennes sont calculées selon la composition des produits. Celles-ci peuvent être faussées si votre calcul de composition n'est pas récent.

6.2. Fiches d'analyses : Gestion des documents

12064 : Evolution

Possibilité d'ajouter des documents sur les fiches d'analyses, de suivi FA et FML comme sur les fiches de dégustation.

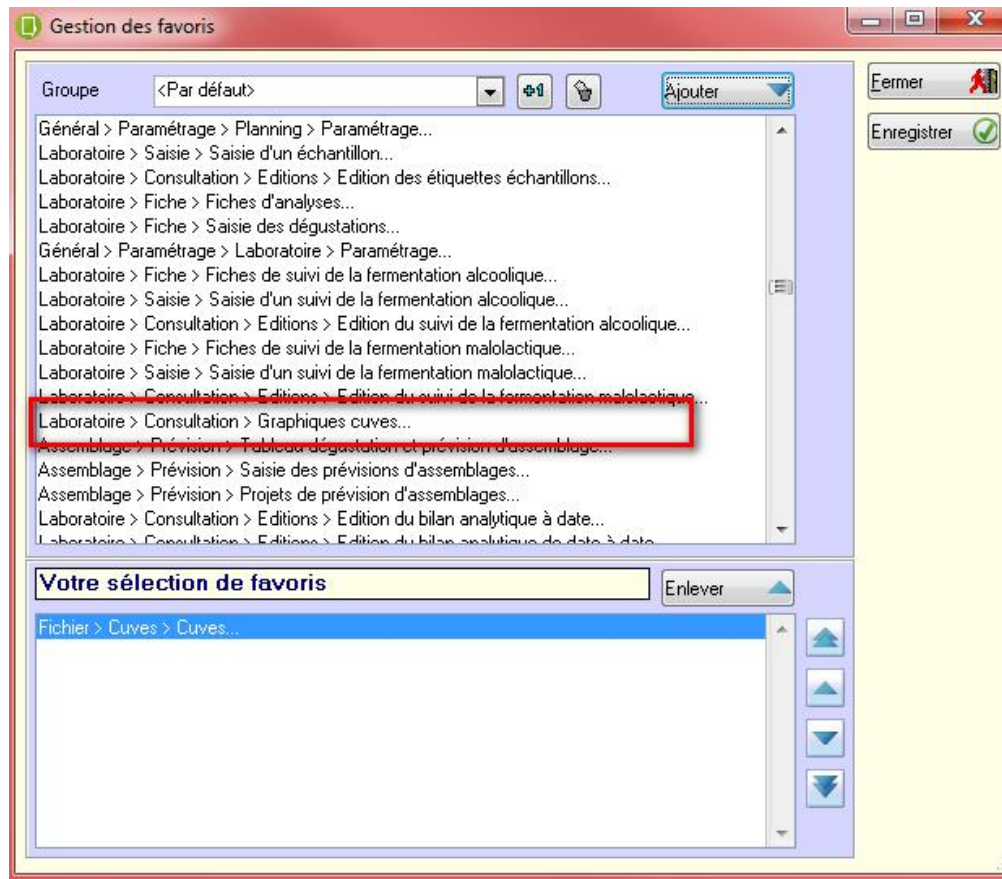
Laboratoire > Fiches > Analyses/Suivi FA/ Suivi FML

[illegible]

6.3. Graphiques cuves dans les favoris

11710 Correctif

Le point de menu « graphique cuve » n'était pas accessible dans la gestion des favoris, il a été ajouté.



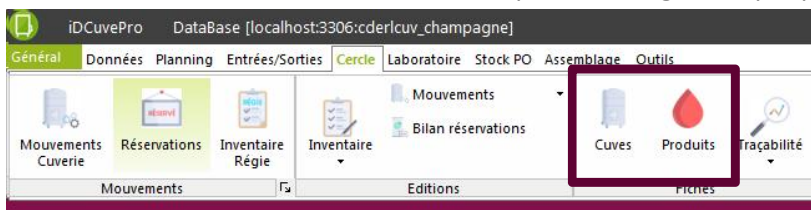
6.5. Graphique suivi FA FML : Mettre le %age de chute sur la dernière date de la période

12004 : Evolution

Suite au 10026 de mise en place des %ages de variation sur les courbes

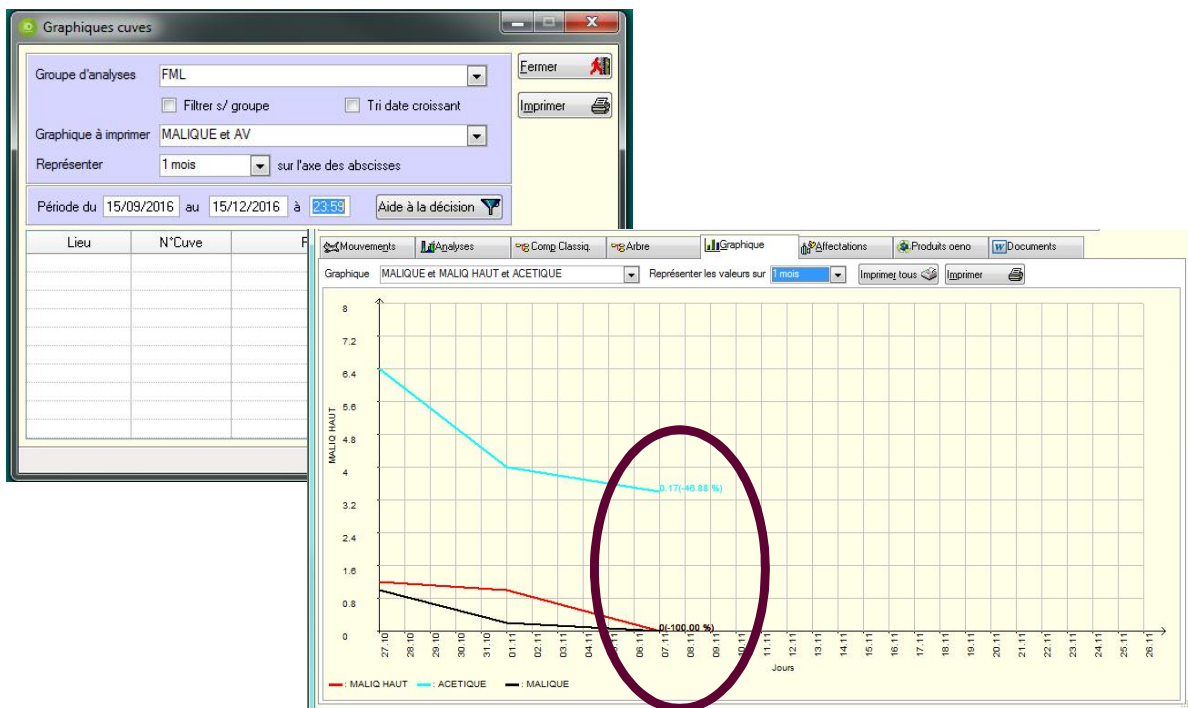
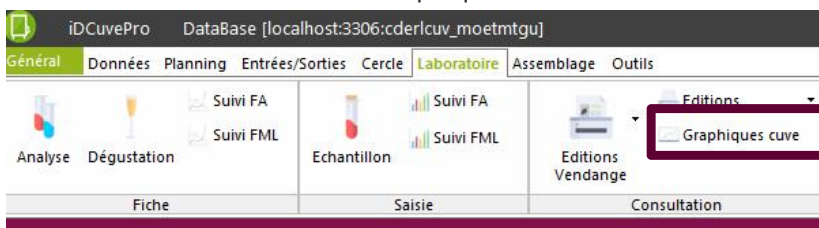
● Contexte

Cercle > Fiches > Fiche de cuve et Fiche de produit : Onglet Graphique



OU

Laboratoire > > Consultation > Graphique cuves

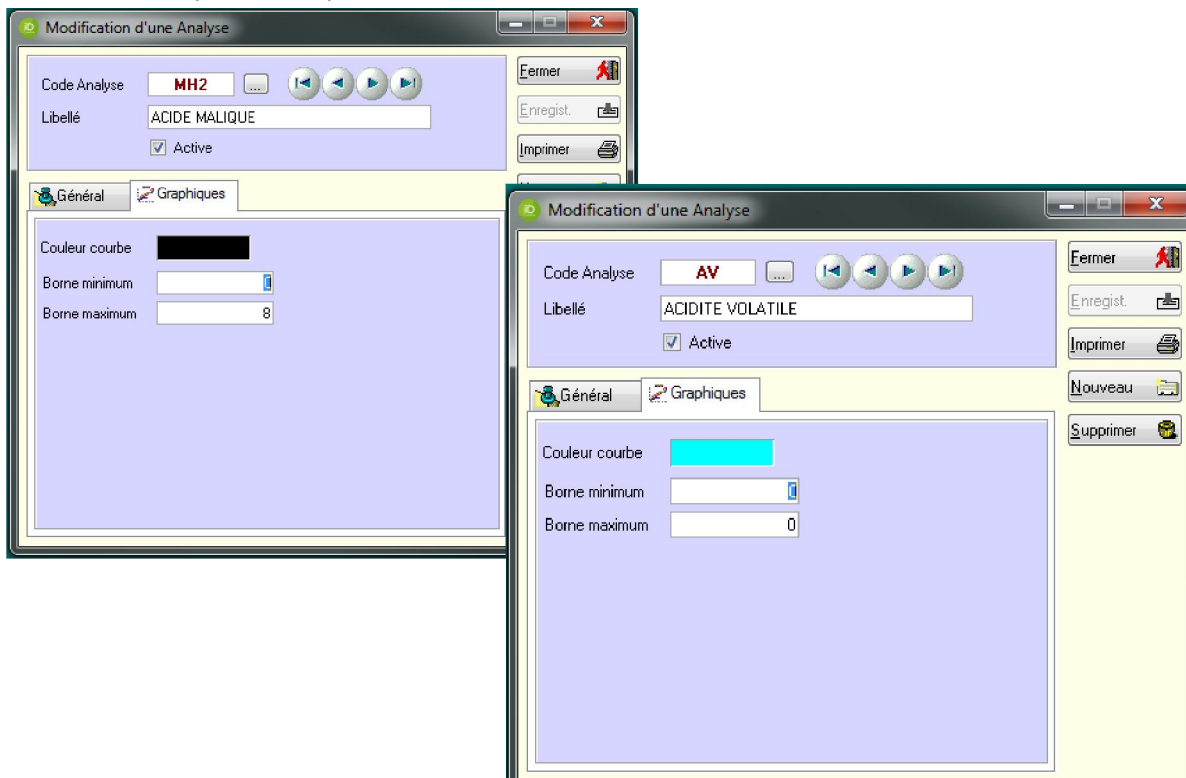


- Le paramétrage nécessaire à la visualisation de la courbe

Par exemple pour le suivi de l'acide malique au moment de la fermentation malolactique.

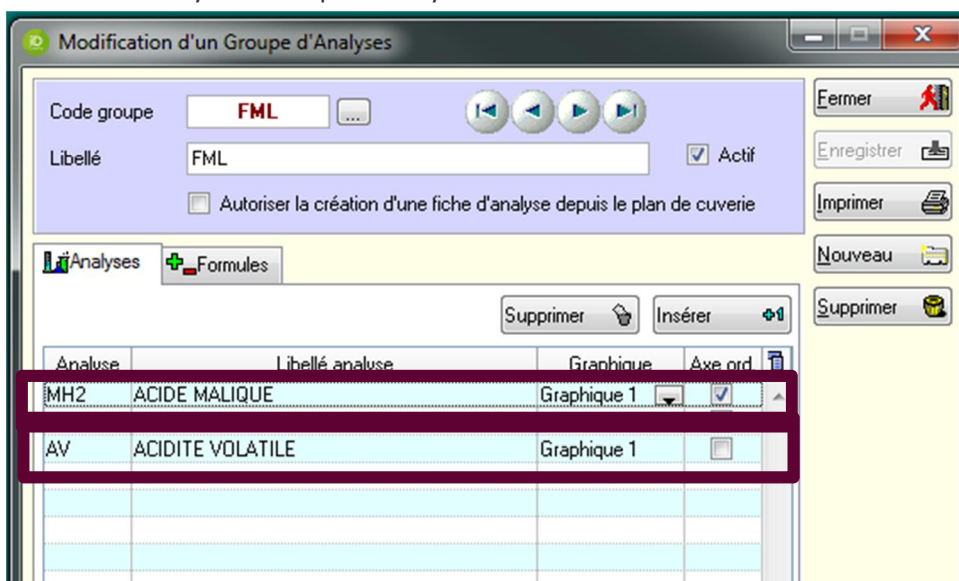
- Indiquez la couleur des courbes souhaitées sur les paramètres analytiques.

Données > Analyses > Analyses



- Précisez au niveau du groupe d'analyses que vous souhaitez un graphique

Données > Analyse > Groupe d'analyses



En se positionnant en fiche de cuve ou de produit sur une fourchette de date de mouvements significative pour le suivi des fermentations malolactiques (s'il existe des mesures), vous pourrez obtenir le graphique correspondant aux mesures réalisées sur les paramètres « Acide malique » et « Acidité volatile ».

● Evolution

Jusqu'à l'an dernier, la version 5.33 vous permettait de suivre les variations par rapport au début de la courbe montrée (la première analyse à partir de la date de début de mouvement renseignée dans l'onglet Mouvement

Fiche de Cuve

N° Cuve Sélection des cuves...

Général Paramétrage **Produit**

Lieu Capacité 0,00 HL
 Produit Volume 0,00 HL
 Revendic. Hauteur cm
 Stade

Mouvements Analyses Comp Classiq. Arbre

☒ Inclure les mouvements en cours ☒ Inclure les écarts

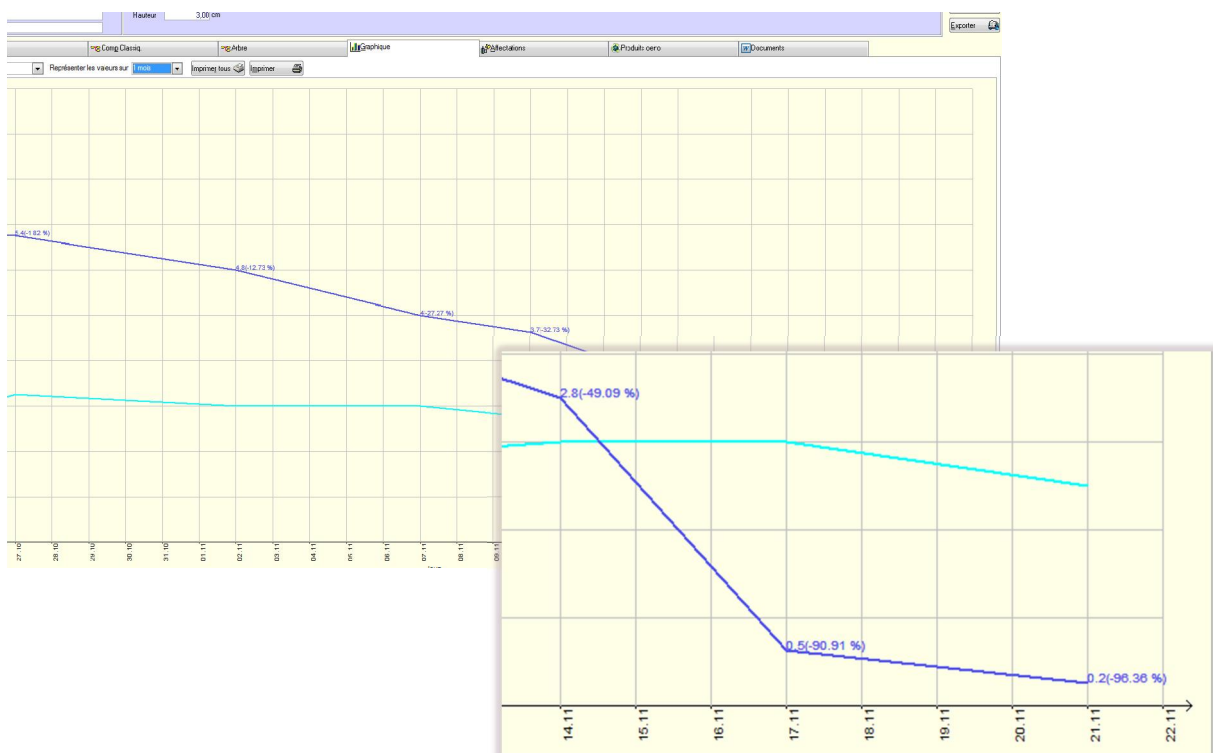
Afficher les mouvements du 27/03/2017 à 26/04/2017 à 23:59

☐ Forcer la date de début à la date du premier mouvement de remplissage

☒ Tri décroissant des mouvements

Volume archivé

T	Date / Heure	Mouvement	Opération	PRELEVE		DESTINATION		VOLUMES HL			
				Cuve	Produit / Tiers	Cuve	Produit / Tiers	Entrée	Sortie	Final	E

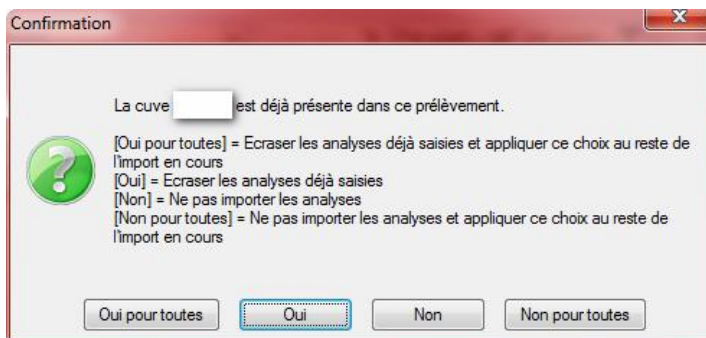


6.6. *Fiche d'analyses - import*

13184 Evolution

Dans la version précédente, dans la fiche d'analyses, si on ajoutait les cuves à analyser avant de faire l'import d'analyses, le message « La cuve ... est déjà présente » apparaissait autant de fois que de cuves ajoutées.

Le message a été modifié en :



Vous pouvez maintenant soit :

- Passer par tous les messages en cliquant sur « Oui » ou « Non » et ainsi faire votre choix cuve par cuve.
- Faire un choix pour toutes les cuves en cliquant sur « Oui pour toutes » ou « Non pour toutes » et n'avoir le message qu'une fois.

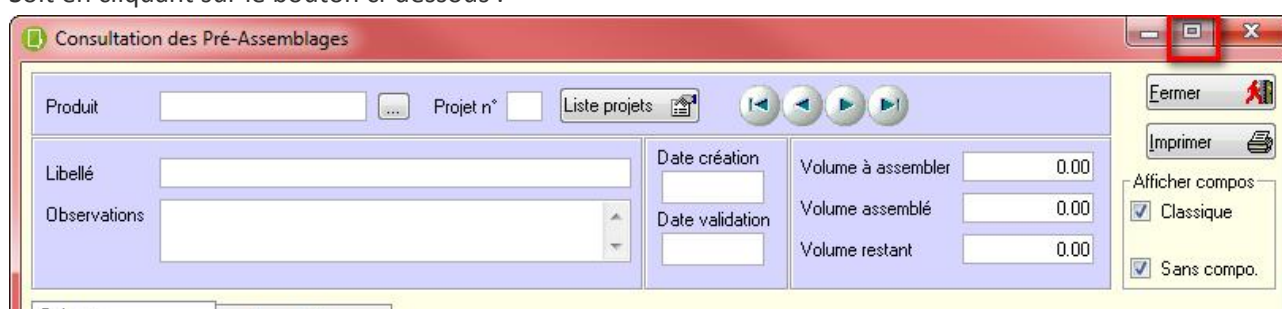
7. ASSEMBLAGE

7.1. Redimensionnement des fenêtres de mises à jour

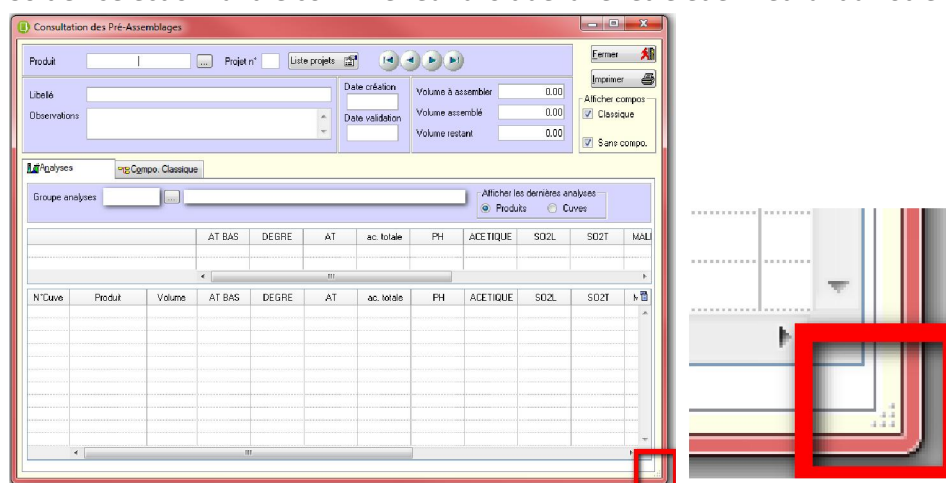
13032 Evolution

L'agrandissement des fenêtres de consultation des assemblages et pré-assemblage est maintenant possible.

Soit en cliquant sur le bouton ci-dessous :



Soit en sélectionnant le coin inférieur droit de la fenêtre et en l'étirant à votre convenance :

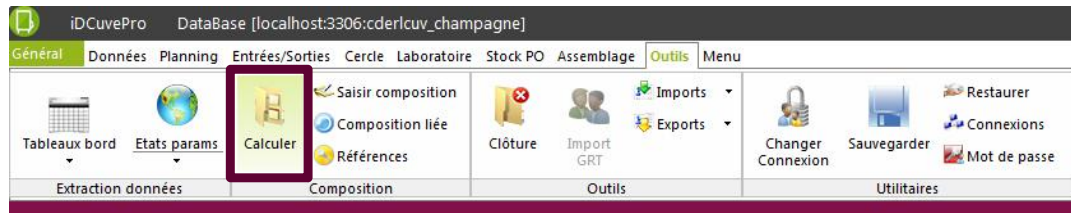


8. OUTILS : COMPOSITION

8.1. Calcul des compositions

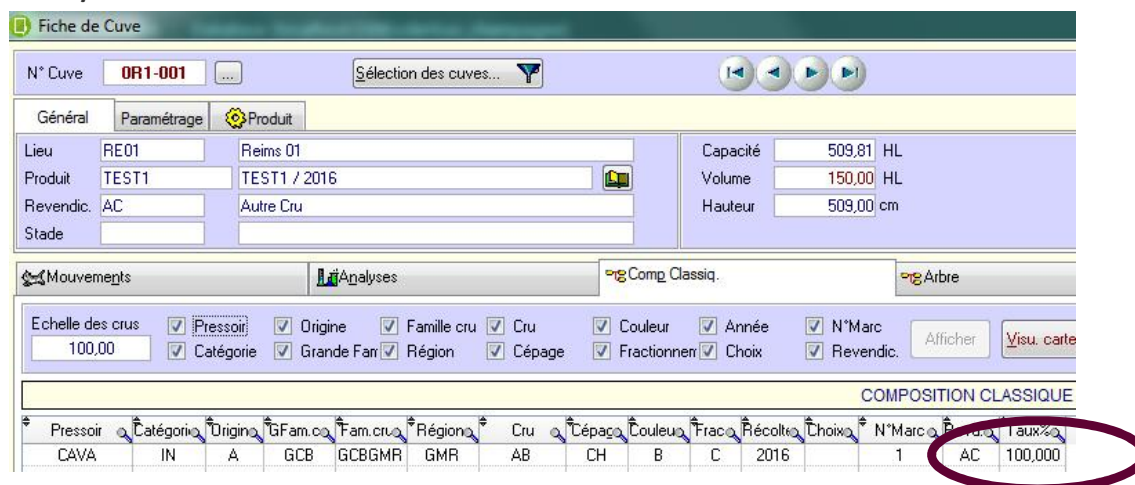
12313 : Evolution

Outils > Composition > Calculer



Le calcul de composition a cette année subi depuis la version de mars différentes modifications permettant de réduire de façon très sensible le temps de calcul.

Toutefois les arrondis sur les quantités n'étaient plus réalisés tout à fait de la même manière, pouvant générer de petites différences au niveau des proportions représentatives des compositions dans les fiches Cuves/Produits.

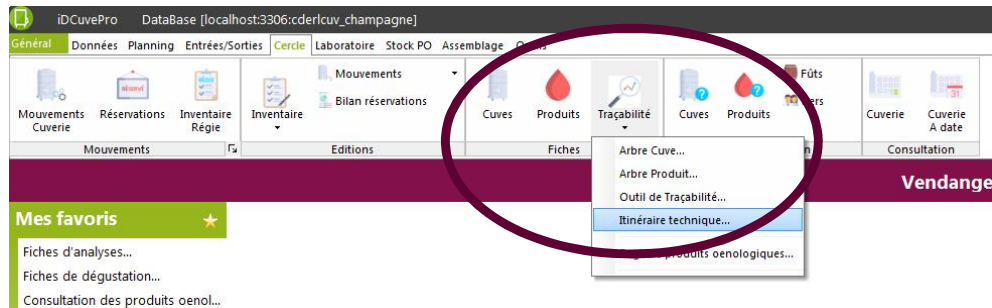


Les arrondis ont été modifiés dans ce nouveau calcul de façon à se rapprocher au plus près des règles du calcul précédent.

8.2. Composition en PO

12232

Correctif



La suite des correctifs de la version de mars a été mise en place.

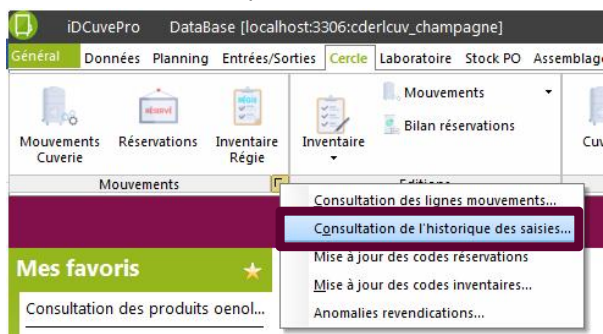
Cela concerne les fiches Cuve et Produit, mais aussi les aides à la décision et l'itinéraire technique.

9. UTILITAIRES

9.1. Qui a réalisé la dernière mise à jour ?

11967

Cercle > Lanceur d'options > Consultation de l'historique des saisies



Il est maintenant possible de connaître sur tous types de mouvements les dernières modifications réalisées. Cela concerne :

- Les demandes d'enlèvements
- Les plans de chargement
- Les entrées moûts
- Les dépotages belon
- Les entrées raisins
- Les entrées vins
- Les sorties moûts
- Les sorties vins
- Les mouvements en cuverie
- Les transferts inter site
- Les entrées / sorties de PO
- Les transferts de PO

Consultation de l'historique d'un mouvement - document

Type: Mouvement en cuverie Numéro: M201700004

Date	Heure	Utilisateur	Identité poste	Identité réseau	Nom Fenêtre	Libellé option
31/05/2018	18	M	UPERVISOR	HP-5CD6322/CN	dmu	Saisie des mouvements en cuverie
31/05/2018	17	C	UPERVISOR	HP-5CD6322/CN	dmu	Saisie des mouvements en cuverie

C = création / M = Modification / S = Suppression / A = Annulation réception

On peut ainsi voir que le mouvement M20170004 a été créé le 31 05 2018 et modifié le 31 05 2018.