

IDCUVEPRO

Note de version 6.12.000

- › Livraison novembre 2023
- › Liste des évolutions et correctifs

SOMMAIRE

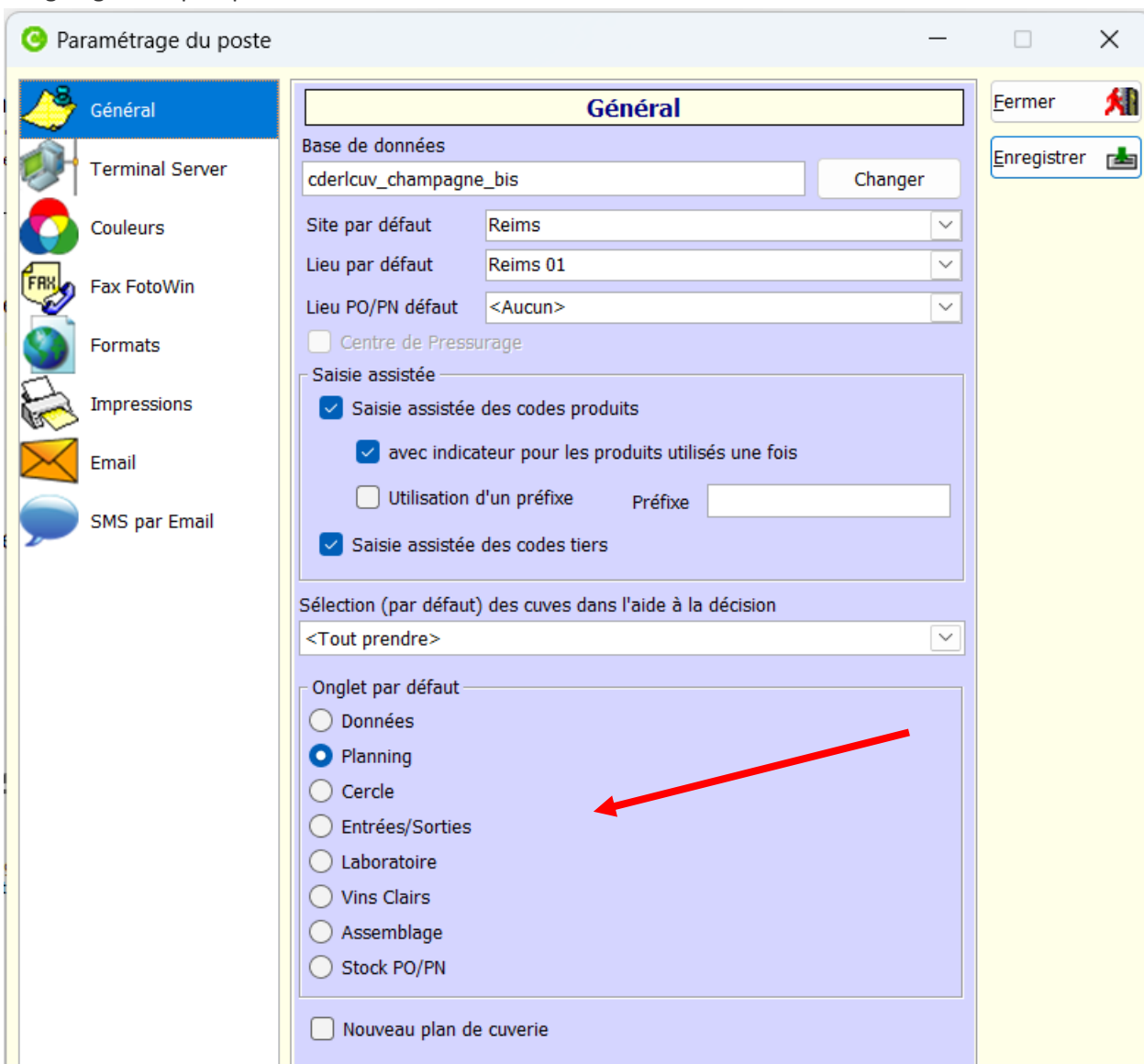
1.	Généralités	3
1.1.	Onglet par défaut au démarrage	3
1.2.	Gestion des droits sur site – Paramétrage utilisateur	4
2.	Référentiels	5
2.1.	Citerne – Pouvoir ajouter des documents	5
3.	Planning	6
3.1.	Estimation des apports – Livraison des apports terminés non enregistrable	6
3.2.	Consultation du planning – Message d’erreur en cas de suppression d’un incident	7
4.	Module Vins Clairs	8
5.	Cercle	9
5.1.	Mouvements en cuverie – Affichage du nombre de cuves par tableau	9
5.2.	Inventaire cuverie – Pas d’accès avec un profil niveau utilisateur	10
6.	Laboratoire	11
6.1.	Pouvoir modifier le titre de l’édition Bilan pressoir	11
7.	Stock PO/PN	12
7.1.	Registre – Utilisation d’un point dans le lot de PO/PN	12
7.2.	Registre et Stock PO – Unité de stockage et unité d’utilisation confondues	12
8.	(Pré-)Assemblage	13
8.1.	Tableau de dégustation – Création de produit	13
9.	Outils	14
9.1.	Outil import de données – Ajout des analyses et groupes d’analyses	14
9.2.	Widget « Nombre de voyages » - N° de citerne	15
9.3.	Widget « Date du jour » - N° de semaine	15

1. GENERALITES

1.1. Onglet par défaut au démarrage

#23520 Evolution

Il est désormais possible de choisir parmi tous les onglets disponibles dans iDCuvePro, l'onglet qui s'affichera par défaut au démarrage sur chaque poste utilisateur. Cet onglet est paramétrable en se rendant dans l'onglet général puis paramètres utilisateur.



Paramétrage du poste

Général

Base de données: cderlcuv_champagne_bis [Changer]

Site par défaut: Reims

Lieu par défaut: Reims 01

Lieu PO/PN défaut: <Aucun>

☐ Centre de Pressurage

Saisie assistée

☒ Saisie assistée des codes produits

☒ avec indicateur pour les produits utilisés une fois

☐ Utilisation d'un préfixe Préfixe: []

☒ Saisie assistée des codes tiers

Sélection (par défaut) des cuves dans l'aide à la décision: <Tout prendre>

Onglet par défaut

☐ Données

☒ Planning

☐ Cercle

☐ Entrées/Sorties

☐ Laboratoire

☐ Vins Clairs

☐ Assemblage

☐ Stock PO/PN

☐ Nouveau plan de cuverie

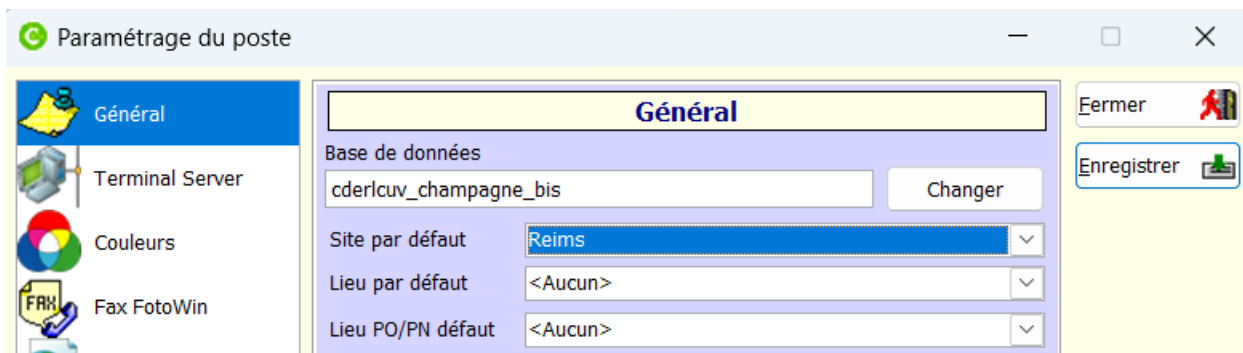
Fermer [X]

Enregistrer [Save]

1.2. Gestion des droits sur site – Paramétrage utilisateur

#23503 Evolution

Dans le cadre du module de gestion des droits au site, une modification a été effectuée sur la fenêtre paramètres utilisateur, pour ne permettre de sélectionner que les sites et lieux autorisés à l'utilisateur en tant que sites et lieux par défaut de l'utilisateur.



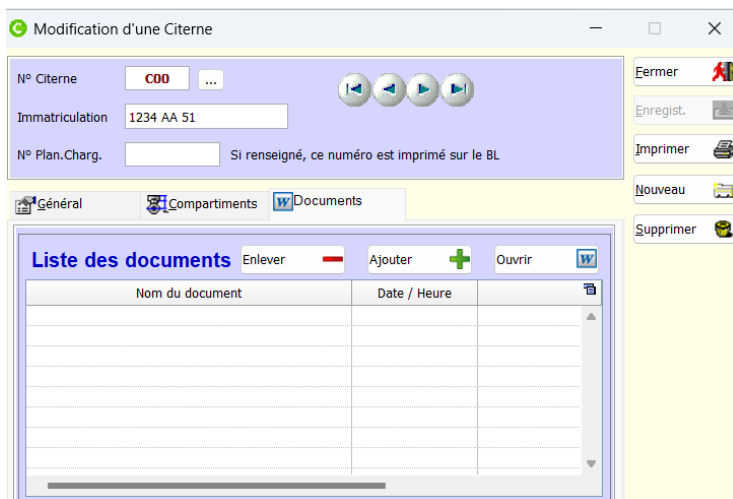
2. REFERENTIELS

2.1. Citerne – Pouvoir ajouter des documents

#23895 Evolution

Données > Général > Citerne

Il est maintenant possible d'ajouter des documents à la fiche d'une citerne. Pour cela, un onglet documents a été ajouté sur la fiche citerne.



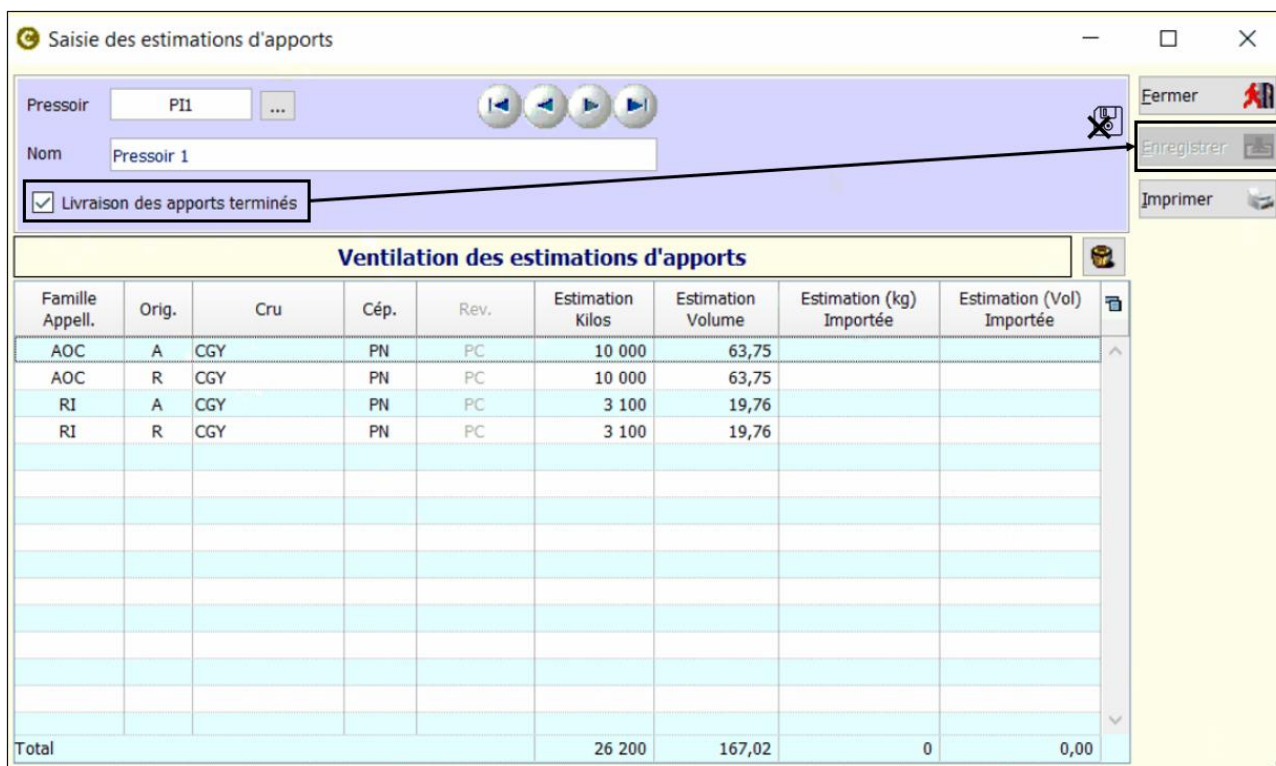
3. PLANNING

3.1. Estimation des apports – Livraison des apports terminés non enregistrable

#24618 Correction

Planning > Apports > Estimation Apports

Lorsque l'utilisateur voulait changer l'état de la coche "Livraison des apports terminés" dans la fenêtre de Saisie des estimations d'apports, le bouton Enregistrer restait grisé.



Saisie des estimations d'apports

Pressoir: PI1

Nom: Pressoir 1

☒ Livraison des apports terminés

Ventilation des estimations d'apports

Famille Appell.	Orig.	Cru	Cép.	Rev.	Estimation Kilos	Estimation Volume	Estimation (kg) Importée	Estimation (Vol) Importée
AOC	A	CGY	PN	PC	10 000	63,75		
AOC	R	CGY	PN	PC	10 000	63,75		
RI	A	CGY	PN	PC	3 100	19,76		
RI	R	CGY	PN	PC	3 100	19,76		
Total					26 200	167,02	0	0,00

Fermer Enregistrer Imprimer

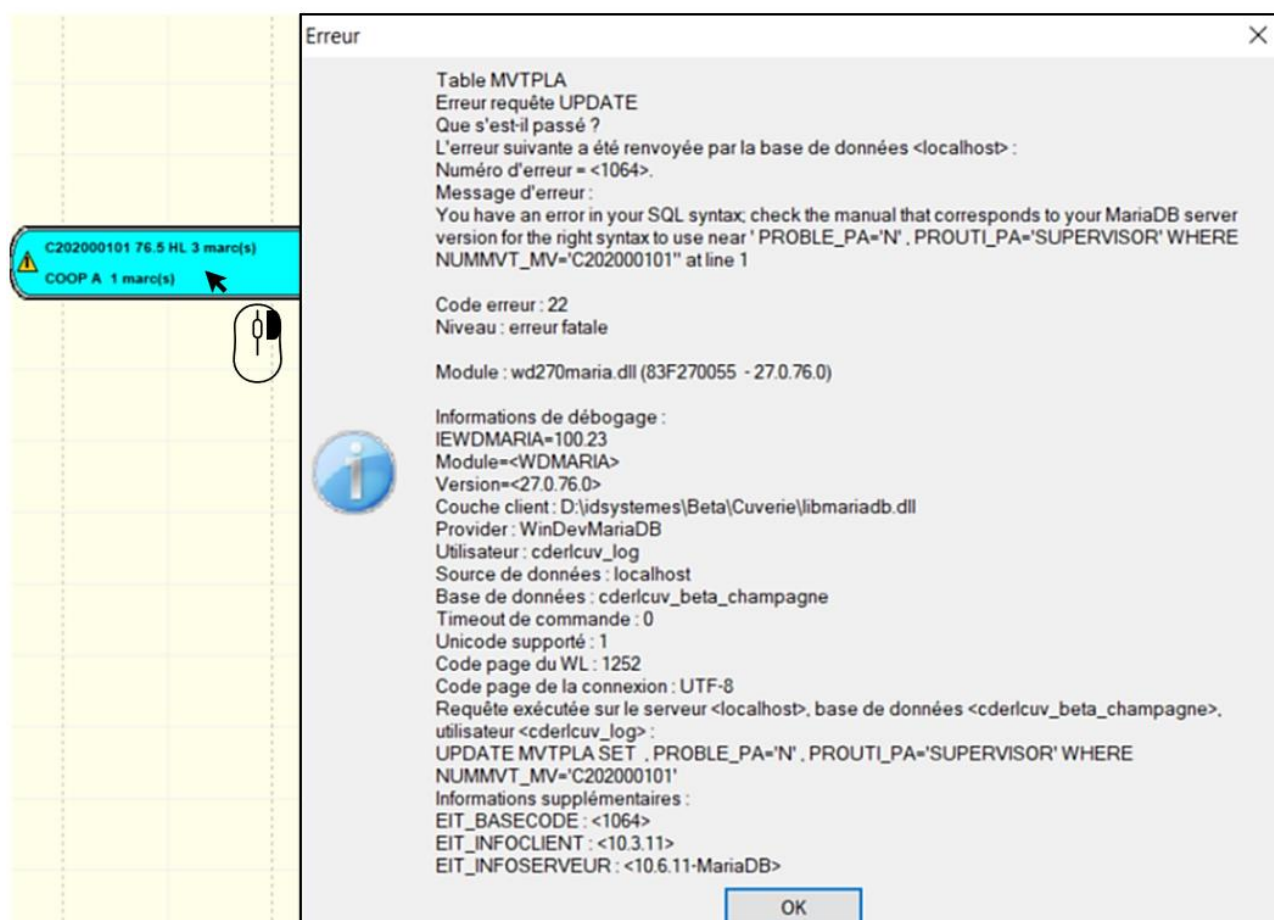
Cette opération est désormais disponible.

3.2. Consultation du planning – Message d’erreur en cas de suppression d’un incident

#24201 Correction

Planning > Consultation > Planning Vendange

Sur cette fenêtre de consultation du planning des citernes, il est possible d’ajouter une indication d’incident sur une citerne, comme un retard par exemple. Lorsqu’on souhaitait annuler/supprimer un incident, en réalisant un clic droit sur la case d’une citerne et en cliquant sur « Ne plus signaler un problème », un message d’erreur apparaissait.



Le problème est désormais solutionné et le message d’erreur n’apparaît plus.

4. MODULE VINS CLAIRS

La description des fonctionnalités du module vins clairs se trouve dans une note de version à part entière, disponible également sur l'extranet iDSystemes.

Ce module est à faire activer par l'équipe d'assistance iDCuvePro, et vous permettra de gérer vos enlèvements citernes de vins clairs. Le fonctionnement présente des similitudes avec celui du module Planning actuel, qui permet de gérer les enlèvements citernes de moût.

5. CERCLE

5.1. Mouvements en cuverie – Affichage du nombre de cuves par tableau

#24136 Evolution

Cercle > Mouvements cuverie

Une case contenant le nombre de cuves en origine et le nombre de cuves en destination dans un mouvement de cuverie a été ajoutée. Ces cases permettent d’avoir un rappel du nombre de cuves sélectionnées dans le mouvement dans le cas où le nombre de cuves impliquées dans ce mouvement est important.

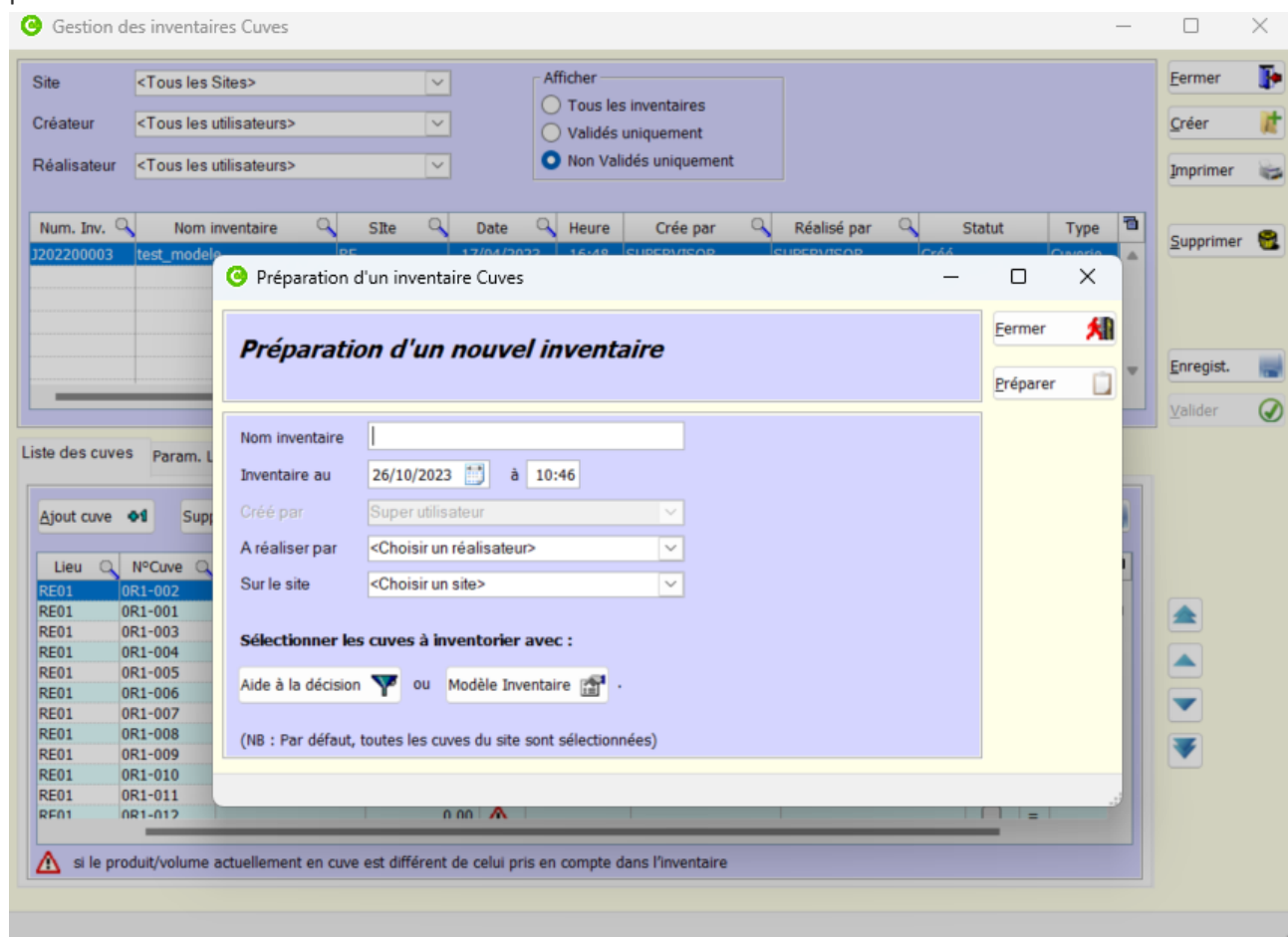
[illegible]

5.2. Inventaire cuverie – Pas d'accès avec un profil niveau utilisateur

#24497 Correction

Cercle > Inventaire cuves

L'accès à la fenêtre de Préparation d'un nouvel inventaire de cuverie n'était pas possible pour un profil de niveau utilisateur même si les droits lui avaient été attribués. Après correction, un profil de niveau utilisateur peut accéder à cette fenêtre d'inventaire cuverie si les droits lui ont été attribués.



6. LABORATOIRE

6.1. Pouvoir modifier le titre de l'édition Bilan pressoir

#24039 Evolution

Laboratoire > Consultation > Editions vendange > Edition du bilan pressoir

Le titre de l'édition est maintenant paramétrable.

🕒 Edition du Bilan Pressoir

Période du 18/08/2022 au 04/11/2023

Pressoir ...

☐ Pour un/plusieurs cépage(s)

☐ Pour un/plusieurs fractionnement(s)

☐ Pour une/plusieurs origine(s)

☐ Ne pas imprimer les volumes des compartiments

Groupe d'analyses à imprimer

Rentrées des moûts - MOUTS

Titre de l'édition

BILAN PRESSEIR personnalisé

03/11/2023 → **BILAN PRESSEIR personnalisé** Page 1

N°	Cru	Cépa	Fract	App	Origi	Volume	DEN	T° INIT	ALCOOL	SO2T	ACIDITE	pH	TURBIDIT	ACIDE A
Document n°		C202200326		Date		12/09/2022		Citerne		VP3				
02	BRV	PN	C	AO	C	25,95				33				
04	BRV	PN	T	AO	C	6,23				40				
Moyenne Cuvée										33				
Moyenne Tailles										40				

8. (PRE-)ASSEMBLAGE

8.1. Tableau de dégustation – Création de produit

#24230 Evolution

Assemblage > Préviation > Tableau Dégustation

Il est désormais possible de créer un produit depuis la fenêtre de dégustation d'un projet d'assemblage sans quitter la saisie en cours du projet.

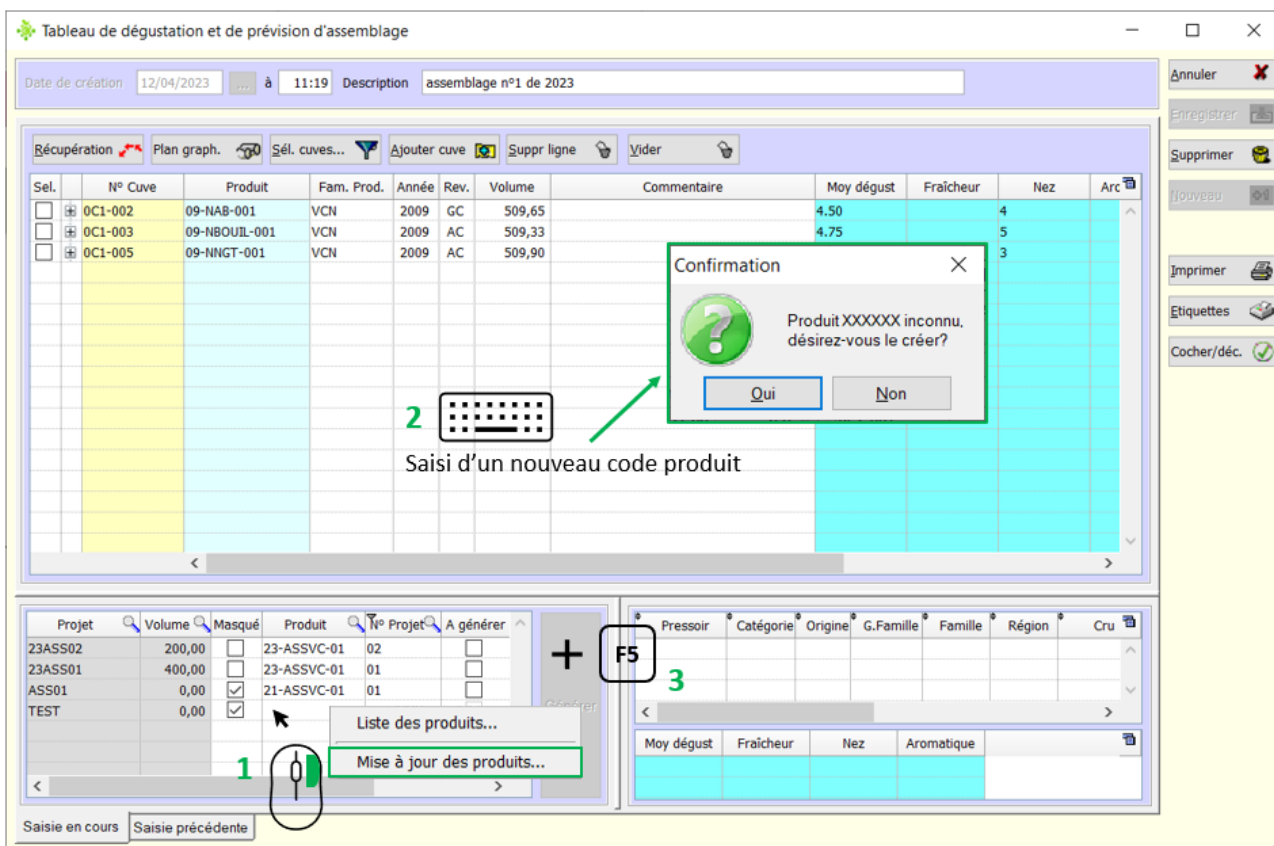


Tableau de dégustation et de prévision d'assemblage

Date de création 12/04/2023 à 11:19 Description assemblage n°1 de 2023

Récupération Plan graph. Sél. cuves... Ajouter cuve Suppr ligne Vider

Sel.	N° Cuve	Produit	Fam. Prod.	Année	Rev.	Volume	Commentaire	Moy dégust	Fraicheur	Nez	Arc
<input checked="" type="checkbox"/>	0C1-002	09-NAB-001	VCN	2009	GC	509,65		4.50		4	
<input checked="" type="checkbox"/>	0C1-003	09-NBOUIL-001	VCN	2009	AC	509,33		4.75		5	
<input checked="" type="checkbox"/>	0C1-005	09-NNGT-001	VCN	2009	AC	509,90				3	

Confirmation

Produit XXXXXX inconnu, désirez-vous le créer?

Qui Non

2 Saisi d'un nouveau code produit

1

3

4

5

6

Saisie en cours Saisie précédente


9. OUTILS

9.1. Outil import de données – Ajout des analyses et groupes d'analyses

#24229 Evolution

La possibilité d'importer des analyses et des groupes d'analyses a été ajoutée à l'outil d'import des données.

Modification d'un Import

Code: ... 

Libellé:

Libellé réduit:

Type source:

Type:

Séparateur:



Passer: ligne(s) du fichier

Table associée:

☐ Mise à jour des données existantes

Structure | Initialisation | Avant ajout | Contrôle | Après ajout | Finalisation

Table	Champ	Description	Type	Taille	Début	Fin	Initialisation
ANAGRP	CODANA_AG	Code Groupe Analyses	Txt	7	0	0	
ANAGRP	LIBANA_AG	Libellé Groupe Analyses	Txt	40	0	0	
ANAGRP	ACTIVE_XX	Donnée active O/N ?	Txt	1	0	0	
ANAGRP	CODSTA_ST	Code du stade	Txt	5	0	0	
ANAGRP	CODANA_01	Code analyse 1	Txt	5	0	0	
ANAGRP	CODANA_02	Code analyse 2	Txt	5	0	0	
ANAGRP	CODANA_03	Code analyse 3	Txt	5	0	0	
ANAGRP	CODANA_04	Code analyse 4	Txt	5	0	0	
ANAGRP	CODANA_05	Code analyse 5	Txt	5	0	0	
ANAGRP	CODANA_06	Code analyse 6	Txt	5	0	0	
ANAGRP	CODANA_07	Code analyse 7	Txt	5	0	0	

Fichier à importer:  

☐ Vérification uniquement (aucune donnée enregistrée)

9.2. Widget « Nombre de voyages » - N° de citerne

#22997 Evolution

Ce widget affiche le numéro des citernes et non plus l'immatriculation des citernes.

	Date	Citerne	Nombre Voyages	Terminés	Volumes Transportés	
+	25/09/2023	C00	1	1	400,00	^
+	27/09/2023	C02	1	0	51,00	
+	13/10/2023	C02	1	1	51,00	
+	16/10/2023	C06	1	1	51,00	

9.3. Widget « Date du jour » - N° de semaine

#24237 Evolution

Ce Widget affiche, en plus de la date du jour, le numéro de semaine en parenthèses.

25 Mercredi
(43) Octobre