

JE SAISIS UN PLAN DE CHARGEMENT

En passant par les **ENLEVEMENTS TRANSPORTEUR**

1 JE SELECTIONNE LA OU LES DEMANDES D'ENLEVEMENT

A Cliquer sur l'onglet « Planning » puis sur l'icône « Enlèvement »

B Sélectionner la fourchette de dates souhaitée

C Cocher les demandes d'enlèvement (en VERT) ☒ à enlever ☒ à enlever pré-affectés

D Cliquer sur

E Double-cliquer la ou les ligne(s) de demande(s) d'enlèvement(s) qu'on souhaite charger dans une citerne. Les lignes sélectionnées doivent passer en grisé.

F Cliquer sur

2 JE SAISIS UN PLAN DE CHARGEMENT

A Sélectionner la citerne

B Saisir les dates et heures de départ et de retour de la citerne. Les heures d'enlèvements aux pressoirs se calculent automatiquement selon les temps paramétrés dans les Tiers sous Général > Données > > Onglet planning> Temps de trajet au pressoir et Temps de chargement

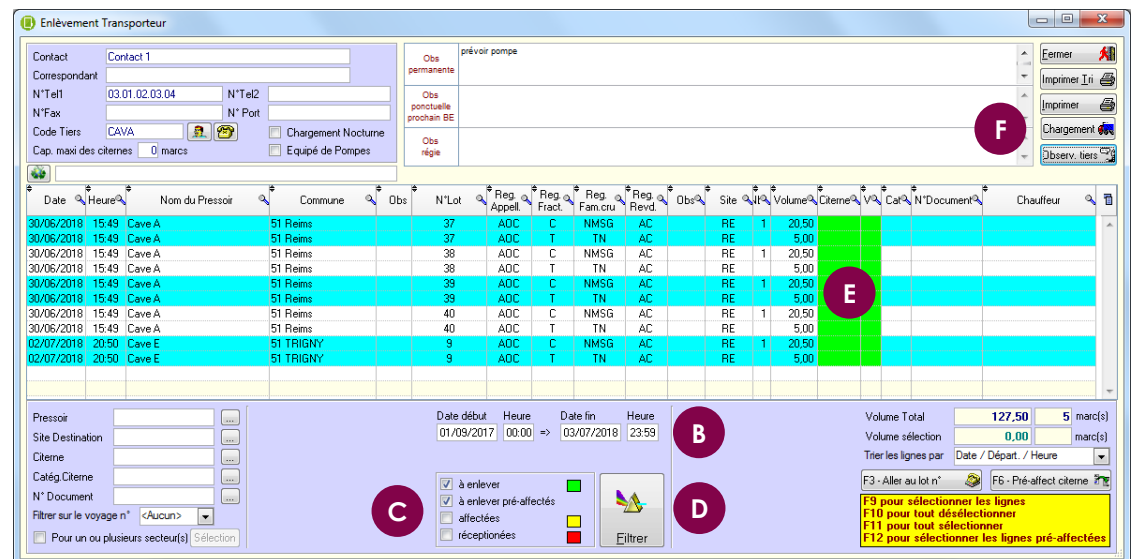
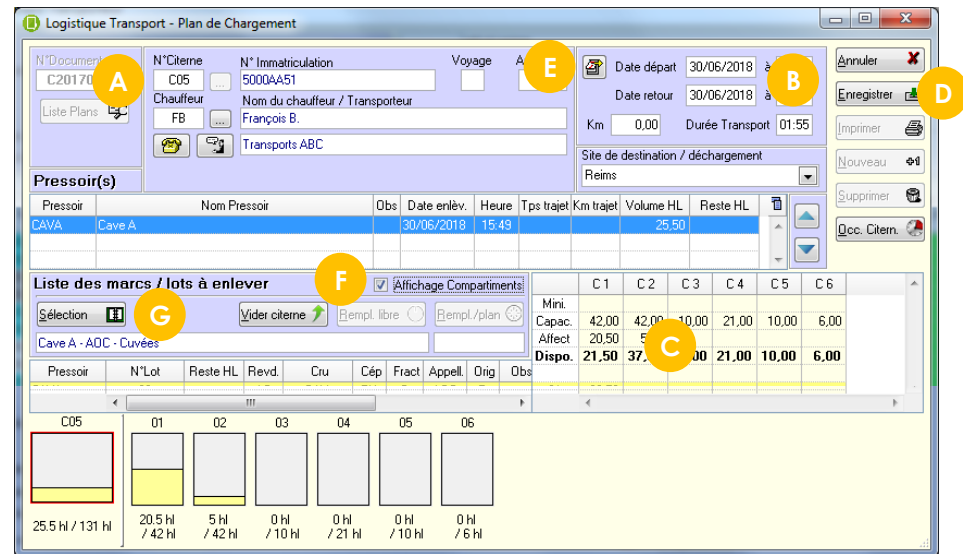
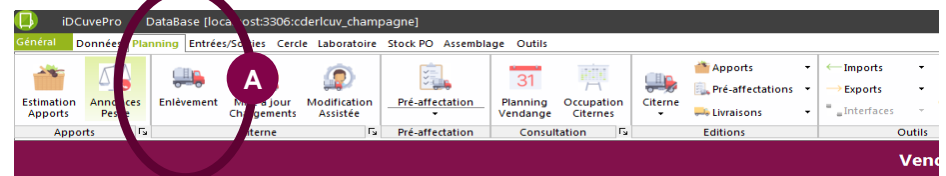
C Répartir les volumes dans les compartiments

D Cliquer sur

E **Remarque 1 :** Vous pouvez accéder à la fenêtre des annonces de pesée en cliquant sur le Tiers du plan de chargement puis sur

F **Remarque 2 :** La coche ☒ **Affichage Compartiments** permet d'afficher visuellement le remplissage du compartiment.

G **Remarque 3 :** Vous pouvez accéder à la fenêtre Enlèvement Transporteur en cliquant sur le bouton



3 JE SAISIS UN PLAN DE CHARGEMENT

- A **Cliquer** sur l'onglet « *Planning* » puis sur l'icône « *Mise à jour Chargements* ».
- B **Cliquer** sur
- C **Sélectionner** la citerne.
- D **Cliquer** sur pour choisir les lignes à enlever.
- E **Double-cliquer** sur la ou les ligne(s) de demande(s) d'enlèvement(s) qu'on souhaite charger dans une citerne, elles sont signalées en **VERT**. Les lignes sélectionnées doivent passer en grisé.
- F **Cliquer** sur
- G **Vérifier** les dates et heures de départ et de retour de la citerne. Les heures d'enlèvements aux pressoirs se calculent automatiquement selon les temps paramétrés dans les Tiers sous Général > Données > > Onglet planning> Temps de trajet au pressoir et Temps de chargement
- H **Répartir** les volumes dans les compartiments
- I **Cliquer** sur

Remarque 1 : Vous pouvez accéder à la fenêtre des annonces de pesée en cliquant sur le Tiers du plan de chargement puis sur

Remarque 2 : La coche ☒ **Affichage Compartiments** permet d'afficher visuellement le remplissage du compartiment.

Remarque 3 : Les observations éventuelles des annonces de pesée sont suivies dans les plans Elles sont visibles en se positionnant sur la ligne

APRES-MIDI

