

La newsletter produit



Nouvelle
version

L'actu iDCuvePro!

Notre version de Mars a été livrée.

Vous pourrez y trouver, outre des modifications ergonomiques, des modifications assez structurantes concernant le calcul des compositions (optimisations, correctifs sur les Produits Œnologiques, création d'une composition de référence dite technique).

N'hésitez pas à vous reporter à la note transmise avec cette nouvelle version!

La prochaine mise à jour est prévue à la fin du mois de mai.



Evènement

iD Systemes renforce son leadership à travers l'acquisition de la société La Graine Informatique

La Graine Informatique, éditeur et fournisseur de services verticaux pour les secteurs des vins et spiritueux, de la distribution de boissons, et de l'horticulture, ayant un chiffre d'affaires d'environ 5 millions d'euros pour 1000 clients et 45 collaborateurs, rejoint iD Systemes.



Nouveau
client

Nouvelle signature

BILLECART-SALMON



Nous avons le plaisir d'accueillir cette année au sein de notre clientèle iDCuvePro la Maison BILLECART-SALMON.

Un grand merci pour cette confiance!

La newsletter produit



Produit

Composition de référence technique

Comment ça marche?

Les optimisations ont permis d'améliorer les temps de calcul. Toutefois, le volume des données à traiter peut rester important si la date de composition de référence est lointaine.

Ainsi, pour gagner encore du temps, le programme de calcul des compositions calculera dorénavant, lorsque la dernière composition de référence date de plus d'un an, une composition de référence dite technique, qui se positionnera automatiquement au 01 07 de l'année précédente.

Concrètement si votre dernière composition de référence est antérieure au 30 juin 2016, cette composition de référence technique se calcule au 1 juillet 2017.

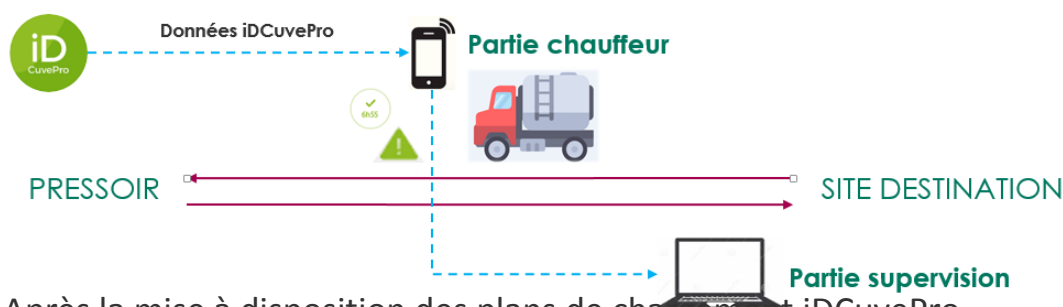
Tous les calculs suivants seront réalisés à partir de cette date. La saisie d'un mouvement antérieur est possible sur contrôle par mot de passe.



Zoom sur...

Premiers travaux sur la mobilité

Le suivi des citernes lors de la vendange



Après la mise à disposition des plans de chargement iDCuvePro

Côté Chauffeur...

Validation des checkpoints selon les étapes prévues par le plan
Saisie d'incidents (typologie, estimation des temps de retard)

...Et au niveau de la supervision

Affichage en liste ou chronologique, de l'en-cours, des retards, des incidents selon citerne ou site de destination

Suivi des amplitudes de travail, planification des tournées citerne

Techniquement

Application web accessible avec un navigateur

Chaque citerne a un identifiant et un mot de passe, la partie supervision utilise les comptes iDCuvePro existants.

La newsletter produit



A votre écoute

Les prochaines rencontres iDCuvePro

Les visites iDCuvePro

Elles sont l'occasion de faire le point sur votre utilisation d'iDCuvePro, d'échanger avec les utilisateurs, en mode Questions/Réponses.

Au printemps, Club Utilisateurs et Ateliers

Suite aux derniers échanges, les points à intégrer en 2019 seront définis ensemble.

Les dates ont été fixées les 7 et 12 juin, à partir de 9H00, à REIMS, et le 5 juin dans l'AUBE.

Révision Vendanges

En juillet, afin d'aborder sereinement la période des vendanges, vos équipes seront conviées à nous rejoindre en nos locaux le jeudi 5 juillet, le mardi 10 juillet ou le jeudi 19 juillet au matin, à partir de 9H00.

Après la vendange, Plan Produit 2019

Les points retenus auront été analysés et chiffrés, ils pourront être priorisés et intégrés dans le prochain Plan Produit.



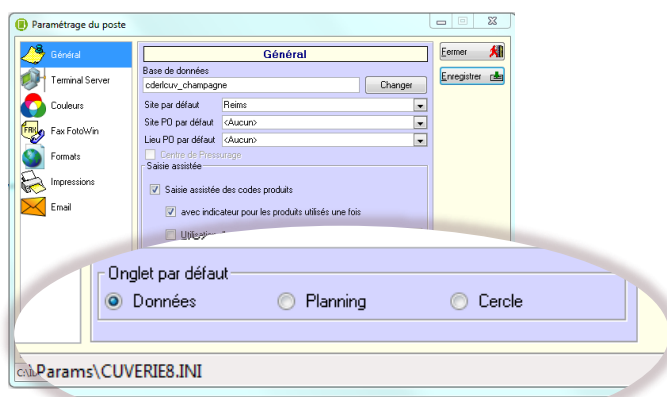
Astuce

Nouveau paramétrage

Choix du module à afficher à l'ouverture

Général > Informations > Paramètres utilisateurs

Vous pouvez maintenant choisir sur quel module s'ouvre iDCuvePro : Choisissez parmi les modules Données, Planning ou Cercle.



Information

Suivi des versions de développement

Montée de version de notre outil de développement en Windev 22
Attention, pour rappel, cette version n'est plus compatible avec Windows XP, pensez à vérifier vos postes !

La newsletter produit



Extranet

Notre nouvel extranet sera prochainement mis à votre disposition.

Depuis votre espace personnel, vous pourrez :

- Télécharger la dernière version de vos logiciels
- Accéder aux différents documents : manuel, newsletter,...
- Consulter la Foire aux questions
- Découvrir les fiches produit de nos logiciels

ACCUEIL
FICHES PRODUITS ▼
NOUVEAUTÉS

Recherche...

Mes Services et Applications

iDApports

Nouveautés
Documentation
Foire aux questions
Versions

iDCuvePro

Nouveautés
Documentation
Foire aux questions
Versions

iDViniteca

Découvrir

Astuce

Trucs et astuces

La taille des listes déroulantes est modifiable

Par exemple, sur les tris des moyennes vendanges, en plaçant la souris dans le coin inférieur droit de chaque liste déroulante, il est possible d'en modifier la taille.

iD Systèmes - Newsletter iDCuvePro n°4 – Avril 2018